

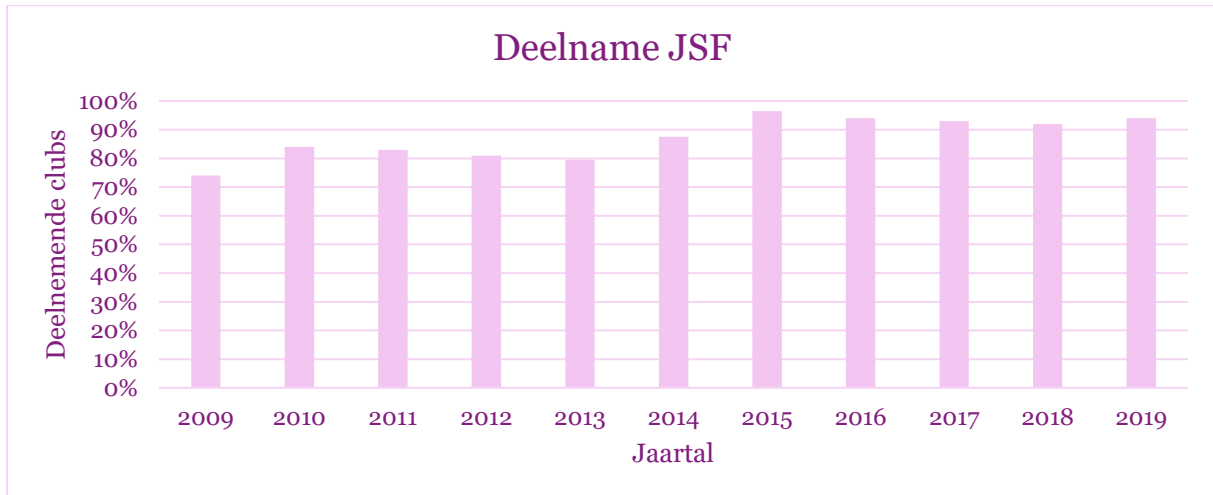


*EVALUATIE
JEUGDSPORTFONDS 2019*

Aantal deelnemende verenigingen

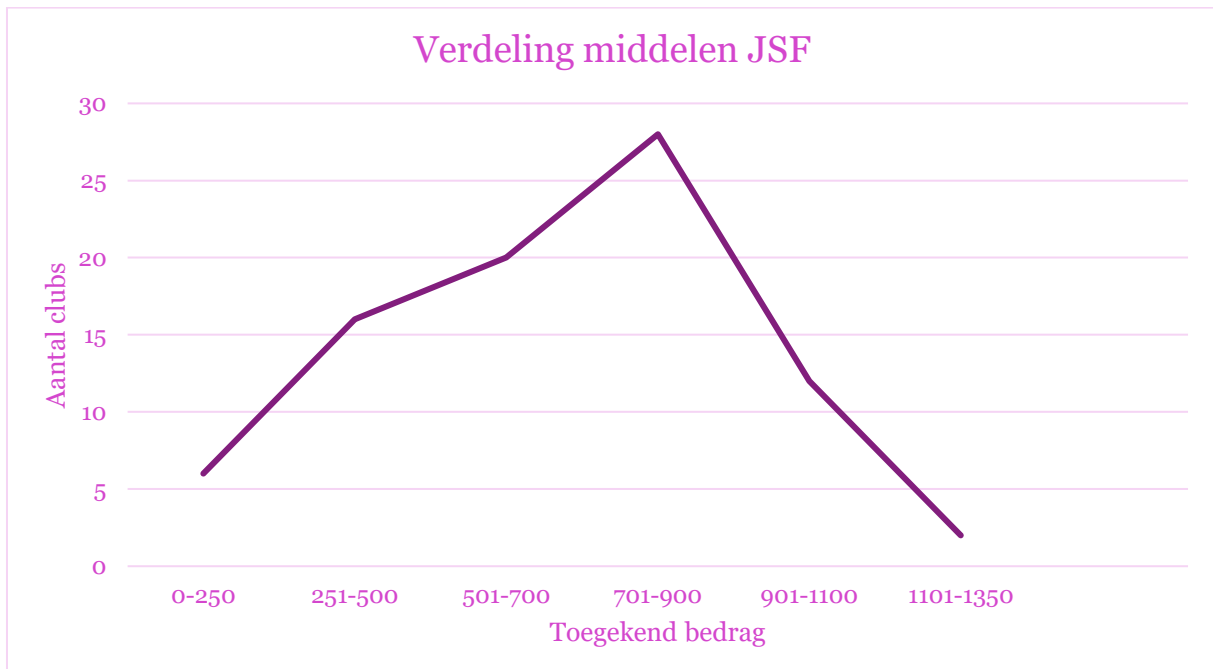
84 van de 89 verenigingen (94%) namen in 2019 deel aan het Jeugdsportfonds. 1 vereniging kwam niet in aanmerking wegens niet voldoen aan de financiële voorwaarden. 4 verenigingen voldoen niet aan de minimale voorwaarde (min. 40 jeugdleden).

In totaal zijn 19.275 (17.673 in 2018) jeugdathleten betrokken bij het Jeugdsportfonds, wat neerkomt op 98,89% van de actieve jeugdleden.

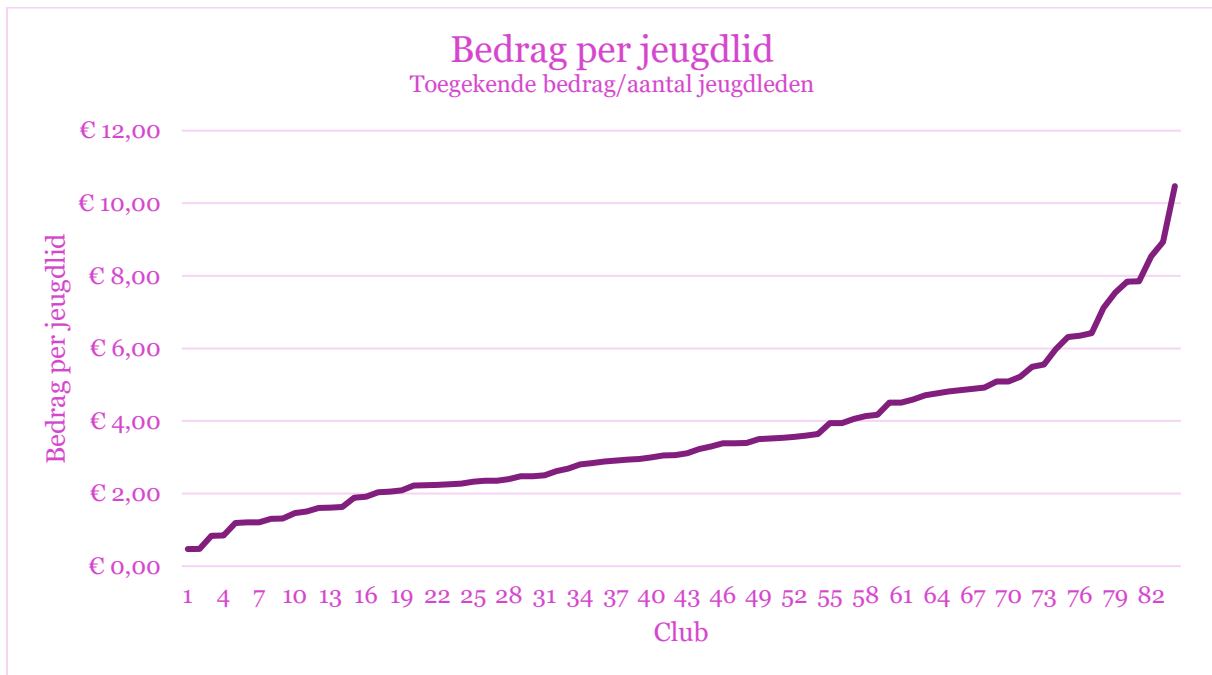


Verdeling van de middelen

In totaal werd 55.000 euro verdeeld over de deelnemende verenigingen (66.000 euro in 2018).



Gemiddelde bijdrage per deelnemende club: € 654,76 (€795,18 in 2018), deze sterke daling is toe te schrijven aan het verminderde budget dat te beschikking werd gesteld.



Overzicht resultaten per deelaspect

Deelaspect 1: Competitie

D1.1 Minstens 45% van de pupillen en miniemen neemt deel aan minstens één wedstrijd per zomerseizoen.

38 clubs (35 in 2018) voldoen aan deze voorwaarde. Gemiddelde wedstrijddeelname over 84 clubs bedraagt 43,3% (42,69% in 2018).

D1.2 Minstens 15% van de miniemen en cadetten met wedstrijdvergunning neemt tijdens het zomerseizoen deel aan 2 van de 3 disciplines per disciplinegroep.

52 clubs (27 in 2018) voldoen aan deze voorwaarde. Gemiddelde wedstrijddeelname over 84 clubs bedraagt 16,5% (11,39% in 2018).

D1.3 Minstens 20% van de miniemen en cadetten met wedstrijdvergunning neemt tijdens het zomerseizoen deel aan 2 van de 3 disciplines per disciplinegroep.

31 clubs (13 in 2018) voldoen aan deze voorwaarde.

D1.4 De vereniging organiseert minstens één meerkampwedstrijd voor miniemen en/of cadetten tijdens het zomerseizoen.

23 clubs (29 in 2018) voldoen aan deze voorwaarde.

	TOTAAL punten (/100)	VW1: minstens 45% pup/min neemt deel aan minstens 1 wedstrijd/zomer		VW2: minstens 15% min-cad neemt/zomer deel aan 2/3 disciplines		VW3: minstens 20% min-cad neemt deel aan 2/3 disciplines		VW4: club organiseert meerkamp min/cad/zomer	
		%	punt	%	punt	%	punt	Ja/Nee	punt
1	0	3,7%	0	2,0%	0	2,0%	0	nee	0
2	0	37,9%	0	5,3%	0	5,3%	0	nee	0
3	0	37,2%	0	3,6%	0	3,6%	0	nee	0
4	0	13,0%	0	8,2%	0	8,2%	0	nee	0
5	75	34,6%	0	20,2%	25	20,2%	25	ja	25
6	0	34,2%	0	5,1%	0	5,1%	0	nee	0
7	50	42,2%	0	16,0%	25	16,0%	0	ja	25
8	0	36,0%	0	11,8%	0	11,8%	0	nee	0
9	0	40,7%	0	14,8%	0	14,8%	0	nee	0
10	0	32,5%	0	10,1%	0	10,1%	0	nee	0
11	0	34,9%	0	10,1%	0	10,1%	0	nee	0
12	50	37,1%	0	18,8%	25	18,8%	0	ja	25
13	0	29,9%	0	9,9%	0	9,9%	0	nee	0
14	25	51,2%	25	10,5%	0	10,5%	0	nee	0
15	100	57,8%	25	31,0%	25	31,0%	25	ja	25
16	25	42,3%	0	5,6%	0	5,6%	0	ja	25
17	0	26,9%	0	10,5%	0	10,5%	0	nee	0
18	0	40,6%	0	7,6%	0	7,6%	0	nee	0
19	50	30,3%	0	19,9%	25	19,9%	25	nee	0
20	75	32,1%	0	28,7%	25	28,7%	25	ja	25
21	50	25,6%	0	16,7%	25	16,7%	0	ja	25
22	0	35,3%	0	8,7%	0	8,7%	0	nee	0
23	75	40,3%	0	30,7%	25	30,7%	25	ja	25
24	50	31,9%	0	26,2%	25	26,2%	25	nee	0
25	25	40,6%	0	18,5%	25	18,5%	0	nee	0
26	75	56,5%	25	18,1%	25	18,1%	0	ja	25
27	75	57,9%	25	24,5%	25	24,5%	25	nee	0
28	75	60,6%	25	26,3%	25	26,3%	25	nee	0
29	50	46,6%	25	11,9%	0	11,9%	0	ja	25
30	25	40,2%	0	15,2%	25	15,2%	0	nee	0
31	50	36,7%	0	15,7%	25	15,7%	0	ja	25
32	100	46,3%	25	23,5%	25	23,5%	25	ja	25
33	100	54,0%	25	20,6%	25	20,6%	25	ja	25
34	50	45,1%	25	16,7%	25	16,7%	0	nee	0
35	50	47,4%	25	15,3%	25	15,3%	0	nee	0
36	0	12,5%	0	2,8%	0	2,8%	0	nee	0
37	75	56,0%	25	20,0%	25	20,0%	25	nee	0
38	25	70,1%	25	11,9%	0	11,9%	0	nee	0
39	50	30,1%	0	15,3%	25	15,3%	0	ja	25
40	50	55,1%	25	19,0%	25	19,0%	0	nee	0

41	25	41,8%	0	17,0%	25	17,0%	0	nee	0
42	25	45,2%	25	5,0%	0	5,0%	0	nee	0
43	25	42,6%	0	16,3%	25	16,3%	0	nee	0
44	100	49,2%	25	26,4%	25	26,4%	25	ja	25
45	50	67,7%	25	18,2%	25	18,2%	0	nee	0
46	25	52,9%	25	8,1%	0	8,1%	0	nee	0
47	25	40,4%	0	17,1%	25	17,1%	0	nee	0
48	25	45,9%	25	5,2%	0	5,2%	0	nee	0
49	75	50,9%	25	21,7%	25	21,7%	25	nee	0
50	100	62,7%	25	25,8%	25	25,8%	25	ja	25
51	0	1,9%	0	0,0%	0	0,0%	0	nee	0
52	75	83,6%	25	22,0%	25	22,0%	25	nee	0
53	0	21,5%	0	3,8%	0	3,8%	0	nee	0
54	75	70,0%	25	28,6%	25	28,6%	25	nee	0
55	100	66,2%	25	24,1%	25	24,1%	25	ja	25
56	50	38,4%	0	27,0%	25	27,0%	25	nee	0
57	0	20,6%	0	6,5%	0	6,5%	0	nee	0
58	25	42,5%	0	18,0%	25	18,0%	0	nee	0
59	25	46,1%	25	11,1%	0	11,1%	0	nee	0
60	0	6,1%	0	0,0%	0	0,0%	0	nee	0
61	50	45,7%	25	17,7%	25	17,7%	0	nee	0
62	75	81,3%	25	31,7%	25	31,7%	25	nee	0
63	75	58,8%	25	24,1%	25	24,1%	25	nee	0
64	0	36,8%	0	5,9%	0	5,9%	0	nee	0
65	75	60,7%	25	19,6%	25	19,6%	0	ja	25
66	75	56,8%	25	36,4%	25	36,4%	25	nee	0
67	75	50,8%	25	16,7%	25	16,7%	0	ja	25
68	50	41,1%	0	36,5%	25	36,5%	25	nee	0
69	75	71,8%	25	25,0%	25	25,0%	25	nee	0
70	100	78,3%	25	33,9%	25	33,9%	25	ja	25
71	75	54,8%	25	23,1%	25	23,1%	25	nee	0
72	0	7,4%	0	0,0%	0	0,0%	0	nee	0
73	0	31,0%	0	2,0%	0	2,0%	0	nee	0
74	100	59,3%	25	20,5%	25	20,5%	25	ja	25
75	75	61,0%	25	39,2%	25	39,2%	25	nee	0
76	0	20,0%	0	0,0%	0	0,0%	0	nee	0
77	75	36,8%	0	20,0%	25	20,0%	25	ja	25
78	100	77,3%	25	34,5%	25	34,5%	25	ja	25
79	0	33,3%	0	0,0%	0	0,0%	0	nee	0
80	75	65,2%	25	26,3%	25	26,3%	25	nee	0
81	50	46,9%	25	19,2%	25	19,2%	0	nee	0
82	25	38,5%	0	15,8%	25	15,8%	0	nee	0
83	0	21,4%	0	0,0%	0	0,0%	0	nee	0
84	50	19,4%	0	30,0%	25	30,0%	25	nee	0

Deelaspect 2: Ledenbehoud
D2.1 Bij de overgang van PUP2 naar MIN1 heeft de vereniging een drop-out van minder dan 50%.

77 clubs (74 in 2018) voldoen aan deze voorwaarde. Gemiddelde drop-out over 84 clubs bedraagt 33.3% (33,04% in 2018).

D2.2 Bij de overgang van MIN2 naar CAD1 heeft de vereniging een drop-out van minder dan 35%.

55 clubs (58 in 2018) voldoen aan deze voorwaarde. Gemiddelde drop-out over 84 clubs bedraagt 30.8% (29,45% in 2018).

D2.3 Bij de overgang van MIN2 naar CAD1 heeft de vereniging een drop-out van minder dan 30%.

40 clubs (47 in 2018) voldoen aan deze voorwaarde.

D2.4 Bij de overgang van CAD2 naar SCH1 heeft de vereniging een drop-out van minder dan 35%.

62 clubs (54 in 2018) voldoen aan deze voorwaarde. Gemiddelde drop-out over 84 clubs bedraagt 26.8% (30,22% in 2018).

	TOTAAL punten (/100)	VW 1: drop-out pup2 -> min 1 <50%		VW 2: drop-out min2 -> cad1 <35%		VW 3: drop-out min2 -> cad1 <30%		VW 4: drop out cad2 -> sch1 <35%	
		%	punt	%	punt	%	punt	%	punt
1	50	30,8%	25	44,4%	0	44,4%	0	25,0%	25
2	25	25,0%	25	71,4%	0	71,4%	0	66,7%	0
3	75	30,0%	25	0,0%	25	0,0%	25	66,7%	0
4	75	28,6%	25	25,0%	25	25,0%	25	60,0%	0
5	50	23,4%	25	37,1%	0	37,1%	0	20,5%	25
6	75	34,0%	25	34,2%	25	34,2%	0	23,8%	25
7	50	34,7%	25	38,1%	0	38,1%	0	32,0%	25
8	25	36,5%	25	39,5%	0	39,5%	0	40,6%	0
9	100	38,2%	25	25,5%	25	25,5%	25	25,0%	25
10	50	40,5%	25	54,2%	0	54,2%	0	30,0%	25
11	25	39,0%	25	38,9%	0	38,9%	0	40,0%	0
12	25	16,7%	25	100,0%	0	100,0%	0	100,0%	0
13	50	29,4%	25	40,5%	0	40,5%	0	18,2%	25
14	100	20,8%	25	28,6%	25	28,6%	25	21,6%	25
15	75	35,7%	25	32,0%	25	32,0%	0	14,3%	25
16	0	58,6%	0	55,6%	0	55,6%	0	40,0%	0
17	50	36,8%	25	41,2%	0	41,2%	0	16,7%	25
18	50	34,6%	25	36,4%	0	36,4%	0	22,7%	25
19	75	27,5%	25	33,3%	25	33,3%	0	31,0%	25
20	50	29,4%	25	55,0%	0	55,0%	0	22,2%	25
21	0	58,3%	0	50,0%	0	50,0%	0	44,4%	0
22	75	21,4%	25	30,0%	25	30,0%	0	16,7%	25
23	75	26,8%	25	33,3%	25	33,3%	0	25,0%	25

24	50	23,1%	25	42,9%	0	42,9%	0	0,0%	25
25	75	44,4%	25	34,6%	25	34,6%	0	31,3%	25
26	100	35,0%	25	23,1%	25	23,1%	25	23,1%	25
27	75	26,7%	25	30,2%	25	30,2%	0	26,5%	25
28	100	30,4%	25	24,2%	25	24,2%	25	30,8%	25
29	100	34,3%	25	19,4%	25	19,4%	25	13,3%	25
30	75	35,0%	25	33,3%	25	33,3%	0	21,4%	25
31	100	34,9%	25	29,2%	25	29,2%	25	30,8%	25
32	75	43,9%	25	26,3%	25	26,3%	25	54,8%	0
33	50	19,4%	25	35,5%	0	35,5%	0	22,7%	25
34	75	15,9%	25	22,2%	25	22,2%	25	36,4%	0
35	50	47,2%	25	36,0%	0	36,0%	0	18,8%	25
36	50	40,0%	25	66,7%	0	66,7%	0	16,7%	25
37	100	32,4%	25	9,5%	25	9,5%	25	27,8%	25
38	100	43,5%	25	23,8%	25	23,8%	25	15,4%	25
39	100	43,8%	25	25,0%	25	25,0%	25	33,3%	25
40	100	48,1%	25	8,3%	25	8,3%	25	22,2%	25
41	100	18,5%	25	23,1%	25	23,1%	25	16,7%	25
42	75	71,4%	0	0,0%	25	0,0%	25	0,0%	25
43	100	31,3%	25	27,8%	25	27,8%	25	10,0%	25
44	50	30,0%	25	44,4%	0	44,4%	0	23,8%	25
45	100	11,1%	25	16,7%	25	16,7%	25	0,0%	25
46	100	27,3%	25	16,7%	25	16,7%	25	22,2%	25
47	100	16,7%	25	21,1%	25	21,1%	25	15,4%	25
48	75	42,9%	25	30,0%	25	30,0%	0	23,1%	25
49	100	28,6%	25	16,7%	25	16,7%	25	14,3%	25
50	75	18,8%	25	31,3%	25	31,3%	0	9,1%	25
51	25	21,4%	25	100,0%	0	100,0%	0	100,0%	0
52	100	16,0%	25	26,3%	25	26,3%	25	25,8%	25
53	50	39,3%	25	42,9%	0	42,9%	0	33,3%	25
54	50	45,5%	25	40,0%	0	40,0%	0	25,0%	25
55	100	30,4%	25	14,3%	25	14,3%	25	0,0%	25
56	100	46,7%	25	26,7%	25	26,7%	25	20,0%	25
57	100	21,4%	25	12,5%	25	12,5%	25	33,3%	25
58	50	34,5%	25	52,4%	0	52,4%	0	33,3%	25
59	50	47,6%	25	30,4%	25	30,4%	0	35,0%	0
60	0		0		0		0		0
61	100	43,3%	25	11,8%	25	11,8%	25	5,9%	25
62	75	28,6%	25	0,0%	25	0,0%	25	53,8%	0
63	100	33,3%	25	25,0%	25	25,0%	25	30,0%	25
64	25	33,3%	25	40,0%	0	40,0%	0		0
65	50	41,2%	25	50,0%	0	50,0%	0	27,8%	25
66	75	17,4%	25	26,7%	25	26,7%	25	38,1%	0
67	100	26,7%	25	21,1%	25	21,1%	25	0,0%	25
68	50	46,9%	25	61,5%	0	61,5%	0	33,3%	25
69	25	25,0%	25	44,4%	0	44,4%	0	50,0%	0

70	75	25,0%	25	22,2%	25	22,2%	25	39,1%	0
71	75	47,6%	25	15,8%	25	15,8%	25	40,0%	0
72	25	66,7%	0	50,0%	0	50,0%	0	0,0%	25
73	75	50,0%	0	0,0%	25	0,0%	25	0,0%	25
74	50	26,7%	25	33,3%	25	33,3%	0	37,5%	0
75	75	15,8%	25	12,5%	25	12,5%	25	36,4%	0
76	100	0,0%	25	0,0%	25	0,0%	25	0,0%	25
77	100	42,9%	25	11,1%	25	11,1%	25	0,0%	25
78	75	45,0%	25	33,3%	25	33,3%	0	21,4%	25
79	100	25,0%	25	0,0%	25	0,0%	25	20,0%	25
80	75	57,1%	0	0,0%	25	0,0%	25	0,0%	25
81	75	21,4%	25	33,3%	25	33,3%	0	33,3%	25
82	75	12,5%	25	0,0%	25	0,0%	25	60,0%	0
83	75	42,9%	25	33,3%	25	33,3%	0	0,0%	25
84	100	38,5%	25	25,0%	25	25,0%	25	0,0%	25

Deelaspect 3: Sportkampen

D3.1 De vereniging organiseert tijdens het kalenderjaar minstens 1 atletiekkamp voor jeugd tot en met 13 jaar.

44 clubs (16 in 2018) voldoen aan deze voorwaarde.

D3.2 De vereniging organiseert tijdens het kalenderjaar minstens 2 atletiekkampen voor jeugd tot en met 13 jaar.

24 clubs (6 in 2018) voldoen aan deze voorwaarde.

D3.3 De vereniging organiseert tijdens het kalenderjaar minstens 1 atletiekstage voor jeugd tot van 14 tot en met 18 jaar.

23 clubs (32 in 2018) voldoen aan deze voorwaarde.

D3.4 De vereniging werkt bij de organisatie van de atletiekstage samen met een andere vereniging (programma in overleg, gekwalificeerde trainers).

3 clubs (6 in 2018) voldoen aan deze voorwaarde.

	TOTAAL punten (/100)	VW 1: min 1 sportkamp jeugd/13j		VW 2: min 2 sportkampen jeugd/13j		VW 3: min 1 stage 14-18j		VW 4: stage samenwerking andere club	
		Ja/Nee	punt	Ja/Nee	punt	Ja/Nee	punt	Ja/Nee	punt
1	0	nee	0	nee	0	nee	0	nee	0
2	0	nee	0	nee	0	nee	0	nee	0
3	0	nee	0	nee	0	nee	0	nee	0
4	0	nee	0	nee	0	nee	0	nee	0
5	50	ja	25	ja	25	nee	0	nee	0
6	50	ja	25	ja	25	nee	0	nee	0
7	0	nee	0	nee	0	nee	0	nee	0
8	50	ja	25	ja	25	nee	0	nee	0

9	25	ja	25	nee	0	nee	0	nee	0
10	0	nee	0	nee	0	nee	0	nee	0
11	50	ja	25	ja	25	nee	0	nee	0
12	0	nee	0	nee	0	nee	0	nee	0
13	50	ja	25	nee	0	ja	25	nee	0
14	75	ja	25	ja	25	ja	25	nee	0
15	0	nee	0	nee	0	nee	0	nee	0
16	0	nee	0	nee	0	nee	0	nee	0
17	0	nee	0	nee	0	nee	0	nee	0
18	50	ja	25	ja	25	nee	0	nee	0
19	75	ja	25	ja	25	ja	25	nee	0
20	0	nee	0	nee	0	nee	0	nee	0
21	0	nee	0	nee	0	nee	0	nee	0
22	50	ja	25	nee	0	ja	25	nee	0
23	25	nee	0	nee	0	ja	25	nee	0
24	0	nee	0	nee	0	nee	0	nee	0
25	50	ja	25	ja	25	nee	0	nee	0
26	0	nee	0	nee	0	nee	0	nee	0
27	25	nee	0	nee	0	ja	25	nee	0
28	0	nee	0	nee	0	nee	0	nee	0
29	25	ja	25	nee	0	nee	0	nee	0
30	50	ja	25	ja	25	nee	0	nee	0
31	25	ja	25	nee	0	nee	0	nee	0
32	25	ja	25	nee	0	nee	0	nee	0
33	0	nee	0	nee	0	nee	0	nee	0
34	75	ja	25	ja	25	ja	25	nee	0
35	25	nee	0	nee	0	ja	25	nee	0
36	0	nee	0	nee	0	nee	0	nee	0
37	50	ja	25	ja	25	nee	0	nee	0
38	50	ja	25	ja	25	nee	0	nee	0
39	50	ja	25	ja	25	nee	0	nee	0
40	0	nee	0	nee	0	nee	0	nee	0
41	0	nee	0	nee	0	nee	0	nee	0
42	0	nee	0	nee	0	nee	0	nee	0
43	50	ja	25	nee	0	ja	25	nee	0
44	50	ja	25	ja	25	nee	0	nee	0
45	0	nee	0	nee	0	nee	0	nee	0
46	75	ja	25	ja	25	ja	25	nee	0
47	0	nee	0	nee	0	nee	0	nee	0
48	50	ja	25	nee	0	ja	25	nee	0
49	0	nee	0	nee	0	nee	0	nee	0
50	0	nee	0	nee	0	nee	0	nee	0
51	25	ja	25	nee	0	nee	0	nee	0
52	75	ja	25	nee	0	ja	25	ja	25
53	25	nee	0	nee	0	ja	25	nee	0
54	0	nee	0	nee	0	nee	0	nee	0

55	0	nee	0	nee	0	nee	0	nee	0
56	0	nee	0	nee	0	nee	0	nee	0
57	0	nee	0	nee	0	nee	0	nee	0
58	75	ja	25	ja	25	ja	25	nee	0
59	75	ja	25	ja	25	ja	25	nee	0
60	0	nee	0	nee	0	nee	0	nee	0
61	100	ja	25	ja	25	ja	25	ja	25
62	75	ja	25	nee	0	ja	25	ja	25
63	50	ja	25	nee	0	ja	25	nee	0
64	25	ja	25	nee	0	nee	0	nee	0
65	25	ja	25	nee	0	nee	0	nee	0
66	25	ja	25	nee	0	nee	0	nee	0
67	25	nee	0	nee	0	ja	25	nee	0
68	50	ja	25	ja	25	nee	0	nee	0
69	0	nee	0	nee	0	nee	0	nee	0
70	50	ja	25	ja	25	nee	0	nee	0
71	50	ja	25	ja	25	nee	0	nee	0
72	25	ja	25	nee	0	nee	0	nee	0
73	75	ja	25	ja	25	ja	25	nee	0
74	0	nee	0	nee	0	nee	0	nee	0
75	50	ja	25	ja	25	nee	0	nee	0
76	0	nee	0	nee	0	nee	0	nee	0
77	0	nee	0	nee	0	nee	0	nee	0
78	50	ja	25	nee	0	ja	25	nee	0
79	50	ja	25	ja	25	nee	0	nee	0
80	50	ja	25	nee	0	ja	25	nee	0
81	25	ja	25	nee	0	nee	0	nee	0
82	50	ja	25	nee	0	ja	25	nee	0
83	0	nee	0	nee	0	nee	0	nee	0
84	0	nee	0	nee	0	nee	0	nee	0

Deelaspect 4: Kwalificatiegraad trainers

Het reglement werd aangepast tov 2018 toen de eerste voorwaarde de volgend was: 'De vereniging werkt samen met minstens 4 trainers van minimaal niveau Trainer B of Bachelor LO'. Bij voorwaarden 2 – 4 werd een samenwerking van 5 – 7 trainers gevraagd.

D4.1 De vereniging werkt samen met minstens 1 trainer van minimaal niveau Initiator Atletiek of Bachelor LO per 25 jeugdleden.

65 club (55 in 2018) voldoen aan deze voorwaarde.

D4.2 De vereniging werkt samen met minstens 1 trainer van minimaal niveau Initiator Atletiek of Bachelor LO per 20 jeugdleden.

46 clubs (53 in 2018) voldoen aan deze voorwaarde.

D4.3 De vereniging werkt samen met minstens 1 trainer van minimaal niveau Initiator Atletiek of Bachelor LO per 15 jeugdleden.

26 clubs (43 in 2018) voldoen aan deze voorwaarde.

D4.4 De vereniging werkt samen met minstens 1 trainer van minimaal niveau Initiator Atletiek of Bachelor LO per 12 jeugdleden.

13 club (33 in 2018) voldoen aan deze voorwaarde.

	TOTAAL punten (/100)	aantal trainers min INI/Bac h LO	aantal jeugdleden (-18j)	1 trainer per x- jeugdleden	VW 1: min 1 trainer INI/bac h LO /25 leden	VW 2: min 1 trainer INI/bac h LO /20 leden	VW 3: min 1 trainer INI/bac h LO /15 leden	VW 4: min 1 trainer INI/bac h LO /12 leden
1	0	0	124	/	0	0	0	0
2	0	0	61	/	0	0	0	0
3	0	0	105	/	0	0	0	0
4	0	0	222	/	0	0	0	0
5	0	26	722	27,8	0	0	0	0
6	25	23	531	23,1	25	0	0	0
7	75	52	667	12,8	25	25	25	0
8	25	26	566	21,8	25	0	0	0
9	50	34	567	16,7	25	25	0	0
10	0	6	237	39,5	0	0	0	0
11	25	16	378	23,6	25	0	0	0
12	0	0	78	/	0	0	0	0
13	0	9	327	36,3	0	0	0	0
14	50	38	627	16,5	25	25	0	0
15	25	12	298	24,8	25	0	0	0
16	25	10	239	23,9	25	0	0	0
17	0	7	231	33,0	0	0	0	0
18	50	21	340	16,2	25	25	0	0
19	50	28	528	18,9	25	25	0	0
20	25	17	342	20,1	25	0	0	0
21	0	6	168	28,0	0	0	0	0
22	0	4	149	37,3	0	0	0	0
23	50	15	282	18,8	25	25	0	0
24	0	7	207	29,6	0	0	0	0
25	50	14	278	19,9	25	25	0	0
26	50	16	317	19,8	25	25	0	0
27	100	42	493	11,7	25	25	25	25
28	25	10	248	24,8	25	0	0	0
29	25	16	336	21,0	25	0	0	0
30	25	13	310	23,8	25	0	0	0
31	0	9	273	30,3	0	0	0	0
32	50	21	347	16,5	25	25	0	0
33	50	17	301	17,7	25	25	0	0
34	75	27	360	13,3	25	25	25	0
35	75	19	250	13,2	25	25	25	0
36	25	4	82	20,5	25	0	0	0
37	50	21	332	15,8	25	25	0	0

38	25	11	255	23,2	25	0	0	0
39	50	16	249	15,6	25	25	0	0
40	50	10	176	17,6	25	25	0	0
41	50	9	168	18,7	25	25	0	0
42	25	6	127	21,2	25	0	0	0
43	25	10	242	24,2	25	0	0	0
44	100	24	266	11,1	25	25	25	25
45	0	3	142	47,3	0	0	0	0
46	25	8	198	24,8	25	0	0	0
47	100	29	220	7,6	25	25	25	25
48	25	11	223	20,3	25	0	0	0
49	25	5	116	23,2	25	0	0	0
50	50	10	177	17,7	25	25	0	0
51	0	3	112	37,3	0	0	0	0
52	75	23	294	12,8	25	25	25	0
53	75	16	205	12,8	25	25	25	0
54	50	5	99	19,8	25	25	0	0
55	50	12	194	16,2	25	25	0	0
56	75	13	180	13,8	25	25	25	0
57	50	4	77	19,3	25	25	0	0
58	0	5	181	36,2	0	0	0	0
59	75	17	244	14,4	25	25	25	0
60	0	3	76	25,3	0	0	0	0
61	100	21	241	11,5	25	25	25	25
62	25	8	184	23,0	25	0	0	0
63	50	8	157	19,6	25	25	0	0
64	0	4	110	27,5	0	0	0	0
65	100	27	163	6,0	25	25	25	25
66	100	20	178	8,9	25	25	25	25
67	75	10	148	14,8	25	25	25	0
68	100	21	246	11,7	25	25	25	25
69	75	7	104	14,9	25	25	25	0
70	100	21	183	8,7	25	25	25	25
71	100	19	178	9,4	25	25	25	25
72	25	4	100	25,0	25	0	0	0
73	100	16	170	10,6	25	25	25	25
74	100	12	143	11,9	25	25	25	25
75	75	9	131	14,6	25	25	25	0
76	75	5	63	12,6	25	25	25	0
77	25	4	90	22,5	25	0	0	0
78	75	10	143	14,3	25	25	25	0
79	0	2	63	31,5	0	0	0	0
80	50	5	87	17,4	25	25	0	0
81	50	4	68	17,0	25	25	0	0
82	75	4	53	13,3	25	25	25	0
83	100	6	60	10,0	25	25	25	25

84	100	15	68	4,5	25	25	25	25
----	-----	----	----	-----	----	----	----	----

Deelaspect 5: Opleiding van trainers

D5.1 Minstens 1 trainer van de vereniging behaalde tijdens het kalenderjaar een VTS-diploma Aspirant-Initiator Atletiek.

45 clubs (30 in 2018) voldoen aan deze voorwaarde.

D5.2 Minstens 1 trainer van de vereniging behaalde tijdens het kalenderjaar een VTS-diploma Initiator Atletiek.

31 clubs (26 in 2018) voldoen aan deze voorwaarde.

D5.3 Minstens 20% van alle clubtrainers volgt minstens 1 trainersbijscholing van de Vlaamse Atletiekliga per jaar.

15 clubs (19 in 2018) voldoen aan deze voorwaarde. Gemiddeld nemen 8.73% (10,89% in 2018) van alle clubtrainers deel aan minstens 1 trainersbijscholing.

Nota: oorspronkelijk voldeden slechts 6 clubs aan de voorwaarde, daarom werd besloten om de verenigingen die minstens 16% scoorden de punten wel toe te kennen.

D5.4 Minstens 25% van alle clubtrainers volgt minstens 1 trainersbijscholing van de Vlaamse Atletiekliga per jaar.

2 clubs (13 clubs in 2018) voldoen aan deze voorwaarde.

	TOTAAL punten (/100)	aantal trainers	aantal bijscholin gen	VW 1: min 1 trainer nieuw ASP-INI		VW 2: min 1 trainer nieuw INI		% bijsch .	VW 3: minste ns 20% (16%) trainers bijschol ing	VW 4: minste ns 25% trainers bijschol ing
				ASP- INI	pu nt	INI	punt		punt	punt
1	0	0	0	nee	0	nee	0	0,00	0	0
2	0	0	0	nee	0	nee	0	0,00	0	0
3	0	0	0	nee	0	nee	0	0,00	0	0
4	0	16	0	nee	0	nee	0	0,00	0	0
5	50	47	3	ja	25	ja	25	6,38	0	0
6	25	39	2	ja	25	nee	0	5,13	0	0
7	50	107	12	ja	25	ja	25	11,21	0	0
8	50	55	4	ja	25	ja	25	7,27	0	0
9	25	71	8	ja	25	nee	0	11,27	0	0
10	25	21	2	nee	0	ja	25	9,52	0	0
11	25	35	0	ja	25	nee	0	0,00	0	0
12	0	0	0	nee	0	nee	0	0,00	0	0
13	50	18	3	ja	25	nee	0	16,67	25	0
14	50	81	6	ja	25	ja	25	7,41	0	0
15	25	28	0	ja	25	nee	0	0,00	0	0
16	25	23	0	nee	0	ja	25	0,00	0	0

17	50	28	5	ja	25	ja	25	17,86	25	0
18	50	51	0	ja	25	ja	25	0,00	0	0
19	75	66	13	ja	25	ja	25	19,70	25	0
20	50	51	8	ja	25	ja	25	15,69	0	0
21	0	30	0	nee	0	nee	0	0,00	0	0
22	25	12	1	ja	25	nee	0	8,33	0	0
23	0	34	1	nee	0	nee	0	2,94	0	0
24	0	21	0	nee	0	nee	0	0,00	0	0
25	0	30	4	nee	0	nee	0	13,33	0	0
26	50	29	5	ja	25	nee	0	17,24	25	0
27	75	79	18	ja	25	ja	25	22,78	25	0
28	50	23	2	ja	25	ja	25	8,70	0	0
29	25	47	7	nee	0	ja	25	14,89	0	0
30	50	22	1	ja	25	ja	25	4,55	0	0
31	25	20	1	nee	0	ja	25	5,00	0	0
32	25	117	0	ja	25	nee	0	0,00	0	0
33	25	33	2	ja	25	nee	0	6,06	0	0
34	25	62	8	ja	25	nee	0	12,90	0	0
35	0	61	0	nee	0	nee	0	0,00	0	0
36	0	10	1	nee	0	nee	0	10,00	0	0
37	25	52	5	ja	25	nee	0	9,62	0	0
38	25	30	1	ja	25	nee	0	3,33	0	0
39	25	39	0	ja	25	nee	0	0,00	0	0
40	25	22	2	ja	25	nee	0	9,09	0	0
41	25	19	0	nee	0	ja	25	0,00	0	0
42	0	12	1	nee	0	nee	0	8,33	0	0
43	25	25	4	nee	0	nee	0	16,00	25	0
44	0	66	2	nee	0	nee	0	3,03	0	0
45	50	14	3	ja	25	nee	0	21,43	25	0
46	0	13	1	nee	0	nee	0	7,69	0	0
47	25	54	7	ja	25	nee	0	12,96	0	0
48	25	24	2	nee	0	ja	25	8,33	0	0
49	0	9	0	nee	0	nee	0	0,00	0	0
50	25	30	0	ja	25	nee	0	0,00	0	0
51	25	14	2	ja	25	nee	0	14,29	0	0
52	25	44	2	nee	0	ja	25	4,55	0	0
53	25	19	0	nee	0	ja	25	0,00	0	0
54	0	12	1	nee	0	nee	0	8,33	0	0
55	25	13	1	ja	25	nee	0	7,69	0	0
56	50	24	0	ja	25	ja	25	0,00	0	0
57	0	8	1	nee	0	nee	0	12,50	0	0
58	75	16	5	ja	25	nee	0	31,25	25	25
59	50	25	2	ja	25	ja	25	8,00	0	0
60	50	6	1	ja	25	nee	0	16,67	25	0
61	25	49	5	ja	25	nee	0	10,20	0	0
62	0	30	3	nee	0	nee	0	10,00	0	0

63	25	22	1	ja	25	nee	0	4,55	0	0
64	50	12	2	nee	0	ja	25	16,67	25	0
65	25	52	1	ja	25	nee	0	1,92	0	0
66	50	34	7	nee	0	ja	25	20,59	25	0
67	25	27	0	ja	25	nee	0	0,00	0	0
68	100	47	20	ja	25	ja	25	42,55	25	25
69	25	13	1	nee	0	ja	25	7,69	0	0
70	50	37	2	ja	25	ja	25	5,41	0	0
71	25	35	0	nee	0	ja	25	0,00	0	0
72	25	15	0	ja	25	nee	0	0,00	0	0
73	50	30	6	ja	25	nee	0	20,00	25	0
74	50	30	5	nee	0	ja	25	16,67	25	0
75	25	21	1	ja	25	nee	0	4,76	0	0
76	0	20	1	nee	0	nee	0	5,00	0	0
77	50	12	2	nee	0	ja	25	16,67	25	0
78	50	13	0	ja	25	ja	25	0,00	0	0
79	0	5	0	nee	0	nee	0	0,00	0	0
80	0	14	2	nee	0	nee	0	14,29	0	0
81	25	13	0	nee	0	ja	25	0,00	0	0
82	25	10	1	ja	25	nee	0	10,00	0	0
83	25	14	0	ja	25	nee	0	0,00	0	0
84	0	20	1	nee	0	nee	0	5,00	0	0

Deelaspect 6: Organisatie van jeugdbegeleiding

D6.1 De vereniging heeft een jeugdcoördinator (Initiator Atletiek of Bachelor LO).

69 clubs (55 in 2018) voldoen aan deze voorwaarde.

D6.2 De vereniging heeft een jeugdcoördinator (Trainer B Atletiek of Master LO).

42 clubs (29 in 2018) voldoen aan deze voorwaarde.

D6.3 Samenwerking tussen verschillende vereniging voor disciplinespecifieke werking vanaf CAD.

39 clubs (27 in 2018) voldoen aan deze voorwaarde.

D6.4 Organisator wedstrijdscircuit.

58 clubs (53 in 2018) voldoen aan deze voorwaarde.

	TOTAAL punten (/100)	VW 1: jeugdcoördinator INI/Bach LO		VW 2: Jeugdcoördinator TB/MAS LO		VW 3: samenwerking andere vereniging		VW 4: wedstrijdscircuit	
		Ja/Nee	punt	Ja/Nee	punt	Ja/Nee	punt	Ja/Nee	punt
1	0	nee	0	nee	0	nee	0	nee	0
2	0	nee	0	nee	0	nee	0	nee	0

3	0	nee	0	nee	0	nee	0	nee	0
4	0	nee	0	nee	0	nee	0	nee	0
5	100	ja	25	ja	25	ja	25	ja	25
6	50	ja	25	nee	0	ja	25	nee	0
7	100	ja	25	ja	25	ja	25	ja	25
8	75	ja	25	nee	0	ja	25	ja	25
9	100	ja	25	ja	25	ja	25	ja	25
10	50	ja	25	nee	0	nee	0	ja	25
11	50	ja	25	nee	0	ja	25	nee	0
12	0	nee	0	nee	0	nee	0	nee	0
13	50	ja	25	ja	25	nee	0	nee	0
14	100	ja	25	ja	25	ja	25	ja	25
15	75	ja	25	ja	25	nee	0	ja	25
16	50	ja	25	nee	0	nee	0	ja	25
17	50	ja	25	ja	25	nee	0	nee	0
18	25	ja	25	nee	0	nee	0	nee	0
19	50	ja	25	nee	0	nee	0	ja	25
20	100	ja	25	ja	25	ja	25	ja	25
21	75	ja	25	nee	0	ja	25	ja	25
22	25	ja	25	nee	0	nee	0	nee	0
23	50	nee	0	nee	0	ja	25	ja	25
24	50	ja	25	nee	0	nee	0	ja	25
25	75	ja	25	nee	0	ja	25	ja	25
26	75	ja	25	ja	25	nee	0	ja	25
27	100	ja	25	ja	25	ja	25	ja	25
28	50	nee	0	nee	0	ja	25	ja	25
29	100	ja	25	ja	25	ja	25	ja	25
30	75	ja	25	nee	0	ja	25	ja	25
31	75	ja	25	nee	0	ja	25	ja	25
32	100	ja	25	ja	25	ja	25	ja	25
33	75	ja	25	nee	0	ja	25	ja	25
34	75	ja	25	ja	25	nee	0	ja	25
35	100	ja	25	ja	25	ja	25	ja	25
36	75	ja	25	nee	0	ja	25	ja	25
37	75	ja	25	nee	0	ja	25	ja	25
38	100	ja	25	ja	25	ja	25	ja	25
39	75	ja	25	ja	25	nee	0	ja	25
40	25	nee	0	nee	0	nee	0	ja	25
41	50	ja	25	nee	0	nee	0	ja	25
42	50	ja	25	ja	25	nee	0	nee	0
43	75	ja	25	nee	0	ja	25	ja	25
44	50	ja	25	ja	25	nee	0	nee	0
45	50	ja	25	ja	25	nee	0	nee	0
46	75	ja	25	ja	25	nee	0	ja	25
47	75	ja	25	ja	25	ja	25	nee	0
48	100	ja	25	ja	25	ja	25	ja	25

49	25	nee	0	nee	0	nee	0	ja	25
50	75	ja	25	ja	25	nee	0	ja	25
51	50	ja	25	ja	25	nee	0	nee	0
52	100	ja	25	ja	25	ja	25	ja	25
53	100	ja	25	ja	25	ja	25	ja	25
54	25	nee	0	nee	0	nee	0	ja	25
55	75	ja	25	ja	25	nee	0	ja	25
56	100	ja	25	ja	25	ja	25	ja	25
57	25	Ja	25	nee	0	nee	0	nee	0
58	75	ja	25	ja	25	nee	0	ja	25
59	100	ja	25	ja	25	ja	25	ja	25
60	25	ja	25	nee	0	nee	0	nee	0
61	75	ja	25	ja	25	nee	0	ja	25
62	100	ja	25	ja	25	ja	25	ja	25
63	75	ja	25	ja	25	nee	0	ja	25
64	25	ja	25	nee	0	nee	0	nee	0
65	75	ja	25	ja	25	nee	0	ja	25
66	75	ja	25	nee	0	ja	25	ja	25
67	75	ja	25	nee	0	ja	25	ja	25
68	100	ja	25	ja	25	ja	25	ja	25
69	50	ja	25	nee	0	nee	0	ja	25
70	100	ja	25	ja	25	ja	25	ja	25
71	50	ja	25	nee	0	nee	0	ja	25
72	75	ja	25	ja	25	ja	25	nee	0
73	50	ja	25	ja	25	nee	0	nee	0
74	25	nee	0	nee	0	nee	0	ja	25
75	100	ja	25	ja	25	ja	25	ja	25
76	0	nee	0	nee	0	nee	0	nee	0
77	50	nee	0	nee	0	ja	25	ja	25
78	50	ja	25	nee	0	nee	0	ja	25
79	50	ja	25	ja	25	nee	0	nee	0
80	50	ja	25	ja	25	nee	0	nee	0
81	50	ja	25	nee	0	nee	0	ja	25
82	0	nee	0	nee	0	nee	0	nee	0
83	25	nee	0	nee	0	ja	25	nee	0
84	100	ja	25	ja	25	ja	25	ja	25

Deelaspect 7: Maatschappelijke en ethische waarden

D7.1 G-atleten.

51 clubs (46 in 2018) voldoen aan deze voorwaarde.

D7.2 Kansarmen of etnisch culturele minderheden.

52 clubs (48 in 2018) voldoen aan deze voorwaarde.

D7.3 Medisch/ethisch verantwoord sporten.

48 clubs (46 in 2018) voldoen aan deze voorwaarde.

D7.4 Gestructureerde samenwerking met derden in één van bovenstaande initiatieven.

32 clubs (24 in 2018) voldoen aan deze voorwaarde.

	TOTAAL punten (/100)	VW 1: G-atleten		VW 2: Kansarmen/etnisch culturele minderheden		VW 3: Medisch/ethisch verantwoord sporten		VW 4: Gestructureerde samenwerking 3den	
		Ja/Nee	punt	Ja/Nee	punt	Ja/Nee	punt	Ja/Nee	punt
1	0	nee	0	nee	0	nee	0	nee	0
2	0	nee	0	nee	0	nee	0	nee	0
3	0	nee	0	nee	0	nee	0	nee	0
4	0	nee	0	nee	0	nee	0	nee	0
5	50	ja	25	nee	0	ja	25	nee	0
6	50	nee	0	ja	25	ja	25	nee	0
7	50	ja	25	ja	25	nee	0	nee	0
8	75	ja	25	ja	25	nee	0	ja	25
9	75	ja	25	ja	25	nee	0	ja	25
10	25	nee	0	nee	0	ja	25	nee	0
11	100	ja	25	ja	25	ja	25	ja	25
12	0	nee	0	nee	0	nee	0	nee	0
13	25	ja	25	nee	0	nee	0	nee	0
14	75	ja	25	ja	25	ja	25	nee	0
15	25	ja	25	nee	0	nee	0	nee	0
16	75	ja	25	ja	25	ja	25	nee	0
17	50	ja	25	ja	25	nee	0	nee	0
18	100	ja	25	ja	25	ja	25	ja	25
19	100	ja	25	ja	25	ja	25	ja	25
20	50	ja	25	nee	0	ja	25	nee	0
21	75	ja	25	ja	25	ja	25	nee	0
22	0	nee	0	nee	0	nee	0	nee	0
23	50	ja	25	nee	0	ja	25	nee	0
24	100	ja	25	ja	25	ja	25	ja	25
25	50	nee	0	ja	25	ja	25	nee	0
26	50	ja	25	nee	0	ja	25	nee	0
27	100	ja	25	ja	25	ja	25	ja	25
28	25	nee	0	ja	25	nee	0	nee	0
29	100	ja	25	ja	25	ja	25	ja	25
30	25	nee	0	nee	0	ja	25	nee	0
31	75	ja	25	ja	25	ja	25	nee	0
32	75	ja	25	ja	25	ja	25	nee	0
33	100	ja	25	ja	25	ja	25	ja	25
34	100	ja	25	ja	25	ja	25	ja	25
35	75	ja	25	ja	25	nee	0	ja	25

36	0	nee	0	nee	0	nee	0	nee	0
37	100	ja	25	ja	25	ja	25	ja	25
38	50	ja	25	ja	25	nee	0	nee	0
39	0	nee	0	nee	0	nee	0	nee	0
40	25	ja	25	nee	0	nee	0	nee	0
41	25	ja	25	nee	0	nee	0	nee	0
42	50	ja	25	ja	25	nee	0	nee	0
43	75	nee	0	ja	25	ja	25	ja	25
44	75	nee	0	ja	25	ja	25	ja	25
45	25	ja	25	nee	0	nee	0	nee	0
46	50	nee	0	ja	25	nee	0	ja	25
47	75	ja	25	ja	25	ja	25	nee	0
48	75	ja	25	ja	25	ja	25	nee	0
49	0	nee	0	nee	0	nee	0	nee	0
50	0	nee	0	nee	0	nee	0	nee	0
51	50	nee	0	ja	25	nee	0	ja	25
52	75	ja	25	ja	25	ja	25	nee	0
53	100	ja	25	ja	25	ja	25	ja	25
54	0	nee	0	nee	0	nee	0	nee	0
55	75	ja	25	ja	25	ja	25	nee	0
56	50	nee	0	ja	25	ja	25	nee	0
57	25	nee	0	nee	0	ja	25	nee	0
58	0	nee	0	nee	0	nee	0	nee	0
59	100	ja	25	ja	25	ja	25	ja	25
60	50	nee	0	ja	25	nee	0	ja	25
61	75	nee	0	ja	25	ja	25	ja	25
62	100	ja	25	ja	25	ja	25	ja	25
63	50	nee	0	ja	25	ja	25	nee	0
64	100	ja	25	ja	25	ja	25	ja	25
65	50	ja	25	nee	0	nee	0	ja	25
66	25	ja	25	nee	0	nee	0	nee	0
67	0	nee	0	nee	0	nee	0	nee	0
68	100	ja	25	ja	25	ja	25	ja	25
69	0	nee	0	nee	0	nee	0	nee	0
70	25	nee	0	nee	0	ja	25	nee	0
71	100	ja	25	ja	25	ja	25	ja	25
72	100	ja	25	ja	25	ja	25	ja	25
73	100	ja	25	ja	25	ja	25	ja	25
74	100	ja	25	ja	25	ja	25	ja	25
75	75	ja	25	ja	25	nee	0	ja	25
76	75	nee	0	ja	25	ja	25	ja	25
77	0	nee	0	nee	0	nee	0	nee	0
78	100	ja	25	ja	25	ja	25	ja	25
79	75	ja	25	ja	25	ja	25	nee	0
80	75	ja	25	ja	25	ja	25	nee	0
81	0	nee	0	nee	0	nee	0	nee	0

82	0	nee	0	nee	0	nee	0	nee	0
83	75	ja	25	ja	25	ja	25	nee	0
84	100	ja	25	ja	25	ja	25	ja	25

Deelaspect 8: Clubparticipatie

Het reglement werd aangepast tov 2018. Vanaf 2019 worden alle jeugdtrainers in rekening genomen en niet enkel VTS jeugdtrainers.

D8.1 40 jeugdleden en 1 jeugdtrainer per 25 jeugdleden.

80 clubs (72 in 2018) clubs voldoen aan deze voorwaarde. Gemiddeld heeft een club 229 (239 in 2018) jeugdleden, 30 (19 in 2018) jeugdtrainers en 8 jeugdleden per jeugdtrainer (22 in 2018 -> per VTS jeugdtrainer).

D8.2 100 jeugdleden en 1 jeugdtrainer per 25 jeugdleden.

68 clubs (64 in 2018) voldoen aan deze voorwaarde.

D8.3 200 jeugdleden en 1 jeugdtrainer per 25 jeugdleden.

41 clubs (40 in 2018) voldoen aan deze voorwaarde.

D8.4 300 jeugdleden en 1 jeugdtrainer per 25 jeugdleden.

19 clubs (18 in 2018) voldoen aan deze voorwaarde.

	TOT AAL punten (/100)	aantal trainers	aantal jeugdleden	aantal leden/trainer	1 trainer/25 leden? Ja/Nee	VW 1: 40 jeugdleden /1 trainer/25 leden		VW 2: 100 jeugdleden /1/25 leden		VW 3: 200 jeugdleden /1/25 leden		VW 4: 300 jeugdleden /1/25 leden	
						40 leden? Ja/Nee	pu nt	100 leden? Ja/Nee	pu nt	200 leden? Ja/Nee	pu nt	300 leden? Ja/Nee	pu nt
1	0	0	124	0	nee	nee	0	nee	0	nee	0	nee	0
2	0	0	61	0	nee	nee	0	nee	0	nee	0	nee	0
3	0	0	105	0	nee	nee	0	nee	0	nee	0	nee	0
4	75	16	222	14	ja	ja	25	ja	25	ja	25	nee	0
5	100	47	722	15	ja	ja	25	ja	25	ja	25	ja	25
6	100	39	531	14	ja	ja	25	ja	25	ja	25	ja	25
7	100	107	667	6	ja	ja	25	ja	25	ja	25	ja	25
8	100	54	566	10	ja	ja	25	ja	25	ja	25	ja	25
9	100	71	567	8	ja	ja	25	ja	25	ja	25	ja	25
10	75	21	237	11	ja	ja	25	ja	25	ja	25	nee	0
11	100	35	378	11	ja	ja	25	ja	25	ja	25	ja	25
12	0	0	78	0	nee	nee	0	nee	0	nee	0	nee	0
13	100	18	327	18	ja	ja	25	ja	25	ja	25	ja	25
14	100	81	627	8	ja	ja	25	ja	25	ja	25	ja	25
15	75	28	298	11	ja	ja	25	ja	25	ja	25	nee	0

16	75	23	239	10	ja	ja	25	ja	25	ja	25	nee	0
17	75	28	231	8	ja	ja	25	ja	25	ja	25	nee	0
18	100	51	340	7	ja	ja	25	ja	25	ja	25	ja	25
19	100	66	528	8	ja	ja	25	ja	25	ja	25	ja	25
20	100	51	342	7	ja	ja	25	ja	25	ja	25	ja	25
21	50	30	168	6	ja	ja	25	ja	25	nee	0	nee	0
22	50	12	149	12	ja	ja	25	ja	25	nee	0	nee	0
23	75	34	282	8	ja	ja	25	ja	25	ja	25	nee	0
24	75	21	207	10	ja	ja	25	ja	25	ja	25	nee	0
25	75	30	278	9	ja	ja	25	ja	25	ja	25	nee	0
26	100	29	317	11	ja	ja	25	ja	25	ja	25	ja	25
27	100	79	493	6	ja	ja	25	ja	25	ja	25	ja	25
28	75	23	248	11	ja	ja	25	ja	25	ja	25	nee	0
29	100	47	336	7	ja	ja	25	ja	25	ja	25	ja	25
30	100	22	310	14	ja	ja	25	ja	25	ja	25	ja	25
31	75	20	273	14	ja	ja	25	ja	25	ja	25	nee	0
32	100	117	347	3	ja	ja	25	ja	25	ja	25	ja	25
33	100	33	301	9	ja	ja	25	ja	25	ja	25	ja	25
34	100	62	360	6	ja	ja	25	ja	25	ja	25	ja	25
35	75	61	250	4	ja	ja	25	ja	25	ja	25	nee	0
36	25	10	82	8	ja	ja	25	nee	0	nee	0	nee	0
37	100	52	332	6	ja	ja	25	ja	25	ja	25	ja	25
38	75	30	255	9	ja	ja	25	ja	25	ja	25	nee	0
39	75	39	249	6	ja	ja	25	ja	25	ja	25	nee	0
40	50	22	176	8	ja	ja	25	ja	25	nee	0	nee	0
41	50	19	168	9	ja	ja	25	ja	25	nee	0	nee	0
42	50	12	127	11	ja	ja	25	ja	25	nee	0	nee	0
43	75	25	242	10	ja	ja	25	ja	25	ja	25	nee	0
44	75	66	266	4	ja	ja	25	ja	25	ja	25	nee	0
45	50	14	142	10	ja	ja	25	ja	25	nee	0	nee	0
46	50	13	198	15	ja	ja	25	ja	25	nee	0	nee	0
47	75	54	220	4	ja	ja	25	ja	25	ja	25	nee	0
48	75	24	223	9	ja	ja	25	ja	25	ja	25	nee	0
49	50	9	116	13	ja	ja	25	ja	25	nee	0	nee	0
50	50	30	177	6	ja	ja	25	ja	25	nee	0	nee	0
51	50	14	112	8	ja	ja	25	ja	25	nee	0	nee	0
52	75	44	294	7	ja	ja	25	ja	25	ja	25	nee	0
53	75	19	205	11	ja	ja	25	ja	25	ja	25	nee	0
54	25	12	99	8	ja	ja	25	nee	0	nee	0	nee	0
55	50	13	194	15	ja	ja	25	ja	25	nee	0	nee	0
56	50	24	180	8	ja	ja	25	ja	25	nee	0	nee	0
57	25	8	77	10	ja	ja	25	nee	0	nee	0	nee	0
58	50	16	181	11	ja	ja	25	ja	25	nee	0	nee	0
59	75	25	244	10	ja	ja	25	ja	25	ja	25	nee	0
60	25	6	76	13	ja	ja	25	nee	0	nee	0	nee	0
61	75	49	241	5	ja	ja	25	ja	25	ja	25	nee	0

62	50	30	184	6	ja	ja	25	ja	25	nee	0	nee	0
63	50	22	157	7	ja	ja	25	ja	25	nee	0	nee	0
64	50	12	110	9	ja	ja	25	ja	25	nee	0	nee	0
65	50	52	163	3	ja	ja	25	ja	25	nee	0	nee	0
66	50	34	178	5	ja	ja	25	ja	25	nee	0	nee	0
67	50	27	148	5	ja	ja	25	ja	25	nee	0	nee	0
68	75	47	246	5	ja	ja	25	ja	25	ja	25	nee	0
69	50	13	104	8	ja	ja	25	ja	25	nee	0	nee	0
70	50	37	183	5	ja	ja	25	ja	25	nee	0	nee	0
71	50	35	178	5	ja	ja	25	ja	25	nee	0	nee	0
72	50	15	100	7	ja	ja	25	ja	25	nee	0	nee	0
73	50	30	170	6	ja	ja	25	ja	25	nee	0	nee	0
74	50	30	143	5	ja	ja	25	ja	25	nee	0	nee	0
75	50	21	131	6	ja	ja	25	ja	25	nee	0	nee	0
76	25	20	63	3	ja	ja	25	nee	0	nee	0	nee	0
77	25	12	90	8	ja	ja	25	nee	0	nee	0	nee	0
78	50	13	143	11	ja	ja	25	ja	25	nee	0	nee	0
79	25	5	63	13	ja	ja	25	nee	0	nee	0	nee	0
80	25	14	87	6	ja	ja	25	nee	0	nee	0	nee	0
81	25	13	68	5	ja	ja	25	nee	0	nee	0	nee	0
82	25	10	53	5	ja	ja	25	nee	0	nee	0	nee	0
83	25	14	60	4	ja	ja	25	nee	0	nee	0	nee	0
84	25	20	68	3	ja	ja	25	nee	0	nee	0	nee	0

Kwaliteitslabels

Goud

ACA	ALVA	AZW	DUFF	GENK	LYRA	OLSE	VAC
ACBR	ARAC	BVAC	EA	KKS	MACW	RCG	VOLH
ACHL	AVLO	DAC	ESAK	LEBB	OB	ROBA	VS
ACW	AVT	DCLA	FLAC	LOOI	OEH	SACN	

Zilver

ABES	ADD	AVKA	BEHO	HCO	RCT	STAX
ACME	ATAC	AVMO	DEIN	KAAG	RIEM	ZWAT
ACP	ATLA	AVR	HAMM	KAPE	SPBO	

Brons

ACDL	ASVO	BONH	GEEL	HAKI	LAT	RAM	VITA
ACG	ATLE	BREE	GRIM	HALE	LIER	SPVI	VMOL
ACKO	AVZK	DALO	HAC	HULS	LOND	TACT	WIBO

Geen

BAV	MAC	OPW	RAT	ZA
BERT	MACD	PEGA	SGOL	

Nummer	label	Totaal		D1 COMP		D2 LEDEN		D3 KAMPEN		D4 KWAL TR		D5 OPL TR		D6 ORG		D7 MEVS		D8 PART	
		Ptn	€	Ptn	€	Ptn	€	Ptn	€	Ptn	€	Ptn	€	Ptn	€	Ptn	€	Ptn	€
1	geen label	50	€ 58,51	0	€ 0,00	50	€ 58,51	0	€ 0,00	0	€ 0,00	0	€ 0,00	0	€ 0,00	0	€ 0,00	0	€ 0,00

Beleidsfocus JEUGD - Jeugdsportfonds

2	geen label	25	€ 29,26	0	€ 0,00	25	€ 29,26	0	€ 0,00	0	€ 0,00	0	€ 0,00	0	€ 0,00	0	€ 0,00	0	€ 0,00
3	geen label	75	€ 87,77	0	€ 0,00	75	€ 87,77	0	€ 0,00	0	€ 0,00	0	€ 0,00	0	€ 0,00	0	€ 0,00	0	€ 0,00
4	geen label	150	€ 186,92	0	€ 0,00	75	€ 87,77	0	€ 0,00	0	€ 0,00	0	€ 0,00	0	€ 0,00	0	€ 0,00	75	€ 99,16
5	goud	475	€ 860,45	75	€ 144,23	50	€ 58,51	50	€ 146,28	0	€ 0,00	50	€ 171,88	100	€ 132,21	50	€ 75,14	100	€ 132,21
6	zilver	375	€ 639,27	0	€ 0,00	75	€ 87,77	50	€ 146,28	25	€ 45,83	25	€ 85,94	50	€ 66,11	50	€ 75,14	100	€ 132,21
7	goud	475	€ 803,60	50	€ 96,15	50	€ 58,51	0	€ 0,00	75	€ 137,50	50	€ 171,88	100	€ 132,21	50	€ 75,14	100	€ 132,21
8	zilver	400	€ 737,32	0	€ 0,00	25	€ 29,26	50	€ 146,28	25	€ 45,83	50	€ 171,88	75	€ 99,16	75	€ 112,70	100	€ 132,21
9	goud	475	€ 744,89	0	€ 0,00	100	€ 117,02	25	€ 73,14	50	€ 91,67	25	€ 85,94	100	€ 132,21	75	€ 112,70	100	€ 132,21
10	brons	225	€ 347,28	0	€ 0,00	50	€ 58,51	0	€ 0,00	0	€ 0,00	25	€ 85,94	50	€ 66,11	25	€ 37,57	75	€ 99,16
11	zilver	375	€ 643,88	0	€ 0,00	25	€ 29,26	50	€ 146,28	25	€ 45,83	25	€ 73,92	50	€ 66,11	100	€ 150,27	100	€ 132,21
12	geen label	75	€ 125,41	50	€ 96,15	25	€ 29,26	0	€ 0,00	0	€ 0,00	0	€ 0,00	0	€ 0,00	0	€ 0,00	0	€ 0,00
13	brons	325	€ 588,52	0	€ 0,00	50	€ 58,51	50	€ 146,28	0	€ 0,00	50	€ 147,85	50	€ 66,11	25	€ 37,57	100	€ 132,21
14	goud	575	€ 1.025,18	25	€ 48,08	100	€ 117,02	75	€ 219,41	50	€ 91,67	50	€ 171,88	100	€ 132,21	75	€ 112,70	100	€ 132,21
15	zilver	400	€ 635,72	100	€ 192,31	75	€ 87,77	0	€ 0,00	25	€ 45,83	25	€ 73,92	75	€ 99,16	25	€ 37,57	75	€ 99,16
16	brons	275	€ 457,82	25	€ 48,08	0	€ 0,00	0	€ 0,00	25	€ 45,83	25	€ 85,94	50	€ 66,11	75	€ 112,70	75	€ 99,16
17	brons	300	€ 556,73	0	€ 0,00	50	€ 58,51	0	€ 0,00	0	€ 0,00	75	€ 257,82	50	€ 66,11	50	€ 75,14	75	€ 99,16
18	goud	425	€ 759,84	0	€ 0,00	50	€ 58,51	50	€ 146,28	50	€ 91,67	50	€ 147,85	25	€ 33,05	100	€ 150,27	100	€ 132,21
19	goud	550	€ 1.101,41	50	€ 96,16	75	€ 87,77	75	€ 219,41	50	€ 91,67	75	€ 257,81	50	€ 66,11	100	€ 150,27	100	€ 132,21
20	goud	450	€ 760,01	75	€ 144,23	50	€ 58,51	0	€ 0,00	25	€ 45,83	50	€ 171,88	100	€ 132,21	50	€ 75,14	100	€ 132,21
21	brons	250	€ 374,12	50	€ 96,15	0	€ 0,00	0	€ 0,00	0	€ 0,00	0	€ 0,00	75	€ 99,16	75	€ 112,70	50	€ 66,11
22	brons	225	€ 407,13	0	€ 0,00	75	€ 87,77	50	€ 146,28	0	€ 0,00	25	€ 73,92	25	€ 33,05	0	€ 0,00	50	€ 66,11
23	brons	400	€ 637,20	75	€ 144,23	75	€ 87,77	25	€ 73,14	50	€ 91,67	0	€ 0,00	50	€ 66,11	50	€ 75,14	75	€ 99,16
24	zilver	325	€ 470,20	50	€ 96,15	50	€ 58,51	0	€ 0,00	0	€ 0,00	0	€ 0,00	50	€ 66,11	100	€ 150,27	75	€ 99,16
25	brons	400	€ 647,24	25	€ 48,08	75	€ 87,77	50	€ 146,28	50	€ 91,67	0	€ 0,00	75	€ 99,16	50	€ 75,14	75	€ 99,16
26	goud	500	€ 807,27	75	€ 144,23	100	€ 117,02	0	€ 0,00	50	€ 91,67	50	€ 147,85	75	€ 99,16	50	€ 75,14	100	€ 132,21
27	goud	650	€ 1.160,98	75	€ 144,23	75	€ 87,77	25	€ 73,14	100	€ 183,33	75	€ 257,81	100	€ 132,21	100	€ 150,27	100	€ 132,21
28	zilver	400	€ 657,77	75	€ 144,23	100	€ 117,02	0	€ 0,00	25	€ 45,83	50	€ 147,85	50	€ 66,11	25	€ 37,57	75	€ 99,16
29	goud	525	€ 832,78	50	€ 96,15	100	€ 117,02	25	€ 73,14	25	€ 45,83	25	€ 85,94	100	€ 132,21	100	€ 150,27	100	€ 132,21
30	zilver	425	€ 768,77	25	€ 48,08	75	€ 87,77	50	€ 146,28	25	€ 45,83	50	€ 171,88	75	€ 99,16	25	€ 37,57	100	€ 132,21
31	zilver	425	€ 683,27	50	€ 96,15	100	€ 117,02	25	€ 73,14	0	€ 0,00	25	€ 85,94	75	€ 99,16	75	€ 112,70	75	€ 99,16

Beleidsfocus JEUGD - Jeugdsportfonds

32	goud	550	€ 907,94	100	€ 192,31	75	€ 87,77	25	€ 73,14	50	€ 91,67	25	€ 85,94	100	€ 132,21	75	€ 112,70	100	€ 132,21
33	goud	500	€ 810,07	100	€ 192,31	50	€ 58,51	0	€ 0,00	50	€ 91,67	25	€ 85,94	75	€ 99,16	100	€ 150,27	100	€ 132,21
34	goud	575	€ 1.008,42	50	€ 96,15	75	€ 87,77	75	€ 219,41	75	€ 137,50	25	€ 85,94	75	€ 99,16	100	€ 150,27	100	€ 132,21
35	zilver	450	€ 709,38	50	€ 96,15	50	€ 58,51	25	€ 73,14	75	€ 137,50	0	€ 0,00	100	€ 132,21	75	€ 112,70	75	€ 99,16
36	geen label	175	€ 236,56	0	€ 0,00	50	€ 58,51	0	€ 0,00	25	€ 45,83	0	€ 0,00	75	€ 99,16	0	€ 0,00	25	€ 33,05
37	goud	575	€ 966,78	75	€ 144,23	100	€ 117,02	50	€ 146,28	50	€ 91,67	25	€ 85,94	75	€ 99,16	100	€ 150,27	100	€ 132,21
38	goud	450	€ 749,65	25	€ 48,08	100	€ 117,02	50	€ 146,28	25	€ 45,83	25	€ 85,94	100	€ 132,21	50	€ 75,14	75	€ 99,16
39	zilver	425	€ 735,37	50	€ 96,15	100	€ 117,02	50	€ 146,28	50	€ 91,67	25	€ 85,94	75	€ 99,16	0	€ 0,00	75	€ 99,16
40	brons	325	€ 527,51	50	€ 96,15	100	€ 117,02	0	€ 0,00	50	€ 91,67	25	€ 85,94	25	€ 33,05	25	€ 37,57	50	€ 66,11
41	brons	325	€ 512,48	25	€ 48,08	100	€ 117,02	0	€ 0,00	50	€ 91,67	25	€ 85,94	50	€ 66,11	25	€ 37,57	50	€ 66,11
42	brons	275	€ 389,02	25	€ 48,08	75	€ 87,77	0	€ 0,00	25	€ 45,83	0	€ 0,00	50	€ 66,11	50	€ 75,14	50	€ 66,11
43	zilver	450	€ 754,17	25	€ 48,08	100	€ 117,02	50	€ 146,28	25	€ 45,83	25	€ 85,94	75	€ 99,16	75	€ 112,70	75	€ 99,16
44	goud	500	€ 858,40	100	€ 192,31	50	€ 58,51	50	€ 146,28	100	€ 183,33	0	€ 0,00	50	€ 66,11	75	€ 112,70	75	€ 99,16
45	brons	325	€ 530,80	50	€ 96,15	100	€ 117,02	0	€ 0,00	0	€ 0,00	50	€ 147,85	50	€ 66,11	25	€ 37,57	50	€ 66,11
46	zilver	400	€ 670,75	25	€ 48,08	100	€ 117,02	75	€ 219,41	25	€ 45,83	0	€ 0,00	75	€ 99,16	50	€ 75,14	50	€ 66,11
47	goud	475	€ 745,39	25	€ 48,08	100	€ 117,02	0	€ 0,00	100	€ 183,33	25	€ 85,94	75	€ 99,16	75	€ 112,70	75	€ 99,16
48	zilver	450	€ 757,97	25	€ 48,08	75	€ 87,77	50	€ 146,28	25	€ 45,83	25	€ 85,94	100	€ 132,21	75	€ 112,70	75	€ 99,16
49	brons	275	€ 406,24	75	€ 144,23	100	€ 117,02	0	€ 0,00	25	€ 45,83	0	€ 0,00	25	€ 33,05	0	€ 0,00	50	€ 66,11
50	zilver	375	€ 622,94	100	€ 192,31	75	€ 87,77	0	€ 0,00	50	€ 91,67	25	€ 85,94	75	€ 99,16	0	€ 0,00	50	€ 66,11
51	geen label	225	€ 395,68	0	€ 0,00	25	€ 29,26	25	€ 73,14	0	€ 0,00	25	€ 85,94	50	€ 66,11	50	€ 75,14	50	€ 66,11
52	goud	600	€ 1.048,18	75	€ 144,23	100	€ 117,02	75	€ 219,41	75	€ 137,50	25	€ 85,94	100	€ 132,21	75	€ 112,70	75	€ 99,16
53	goud	450	€ 736,73	0	€ 0,00	50	€ 58,51	25	€ 73,14	75	€ 137,50	25	€ 85,94	100	€ 132,21	100	€ 150,27	75	€ 99,16
54	brons	225	€ 360,51	75	€ 144,23	50	€ 58,51	0	€ 0,00	50	€ 91,67	0	€ 0,00	25	€ 33,05	0	€ 0,00	25	€ 33,05
55	goud	475	€ 764,90	100	€ 192,31	100	€ 117,02	0	€ 0,00	50	€ 91,67	25	€ 85,94	75	€ 99,16	75	€ 112,70	50	€ 66,11
56	goud	475	€ 771,98	50	€ 96,15	100	€ 117,02	0	€ 0,00	75	€ 137,50	50	€ 147,85	100	€ 132,21	50	€ 75,14	50	€ 66,11
57	geen label	225	€ 312,36	0	€ 0,00	100	€ 117,02	0	€ 0,00	50	€ 91,67	0	€ 0,00	25	€ 33,05	25	€ 37,57	25	€ 33,05
58	brons	350	€ 749,08	25	€ 48,08	50	€ 58,51	75	€ 219,41	0	€ 0,00	75	€ 257,81	75	€ 99,16	0	€ 0,00	50	€ 66,11
59	goud	550	€ 1.017,02	25	€ 48,08	50	€ 58,51	75	€ 219,41	75	€ 137,50	50	€ 171,88	100	€ 132,21	100	€ 150,27	75	€ 99,16
60	geen label	175	€ 342,37	0	€ 0,00	25	€ 29,26	0	€ 0,00	0	€ 0,00	50	€ 171,88	25	€ 33,05	50	€ 75,14	25	€ 33,05
61	goud	600	€ 1.086,02	50	€ 96,15	100	€ 117,02	100	€ 292,55	100	€ 183,33	25	€ 85,94	75	€ 99,16	75	€ 112,70	75	€ 99,16

Beleidsfocus JEUGD - Jeugdsportfonds

62	goud	500	€ 845,84	75	€ 144,23	75	€ 87,77	75	€ 219,41	25	€ 45,83	0	€ 0,00	100	€ 132,21	100	€ 150,27	50	€ 66,11
63	zilver	475	€ 813,52	75	€ 144,23	100	€ 117,02	50	€ 146,28	50	€ 91,67	25	€ 73,92	75	€ 99,16	50	€ 75,14	50	€ 66,11
64	brons	275	€ 523,70	0	€ 0,00	25	€ 29,26	25	€ 73,14	0	€ 0,00	50	€ 171,88	25	€ 33,05	100	€ 150,27	50	€ 66,11
65	zilver	450	€ 785,55	75	€ 144,23	50	€ 58,51	25	€ 73,14	100	€ 183,33	25	€ 85,94	75	€ 99,16	50	€ 75,14	50	€ 66,11
66	zilver	475	€ 863,18	75	€ 144,23	75	€ 87,77	25	€ 73,14	100	€ 183,33	50	€ 171,88	75	€ 99,16	25	€ 37,57	50	€ 66,11
67	zilver	425	€ 723,09	75	€ 144,23	100	€ 117,02	25	€ 73,14	75	€ 137,50	25	€ 85,94	75	€ 99,16	0	€ 0,00	50	€ 66,11
68	goud	625	€ 1.209,67	50	€ 96,15	50	€ 58,51	50	€ 146,28	100	€ 183,33	100	€ 343,75	100	€ 132,21	100	€ 150,27	75	€ 99,16
69	brons	300	€ 529,14	75	€ 144,23	25	€ 29,26	0	€ 0,00	75	€ 137,50	25	€ 85,94	50	€ 66,11	0	€ 0,00	50	€ 66,11
70	goud	550	€ 993,42	100	€ 192,31	75	€ 87,77	50	€ 146,28	100	€ 183,33	50	€ 147,85	100	€ 132,21	25	€ 37,57	50	€ 66,11
71	goud	525	€ 930,03	75	€ 144,23	75	€ 87,77	50	€ 146,28	100	€ 183,33	25	€ 85,94	50	€ 66,11	100	€ 150,27	50	€ 66,11
72	brons	325	€ 549,70	0	€ 0,00	25	€ 29,26	25	€ 73,14	25	€ 45,83	25	€ 85,94	75	€ 99,16	100	€ 150,27	50	€ 66,11
73	goud	500	€ 944,87	0	€ 0,00	75	€ 87,77	75	€ 219,41	100	€ 183,33	50	€ 171,88	50	€ 66,11	100	€ 150,27	50	€ 66,11
74	goud	475	€ 855,46	100	€ 192,31	50	€ 58,51	0	€ 0,00	100	€ 183,33	50	€ 171,88	25	€ 33,05	100	€ 150,27	50	€ 66,11
75	goud	550	€ 900,72	75	€ 144,23	75	€ 87,77	50	€ 146,28	75	€ 137,50	25	€ 73,92	100	€ 132,21	75	€ 112,70	50	€ 66,11
76	brons	275	€ 400,28	0	€ 0,00	100	€ 117,02	0	€ 0,00	75	€ 137,50	0	€ 0,00	0	€ 0,00	75	€ 112,70	25	€ 33,05
77	zilver	325	€ 578,12	75	€ 144,23	100	€ 117,02	0	€ 0,00	25	€ 45,83	50	€ 171,88	50	€ 66,11	0	€ 0,00	25	€ 33,05
78	goud	550	€ 1.018,21	100	€ 192,31	75	€ 87,77	50	€ 146,28	75	€ 137,50	50	€ 171,88	50	€ 66,11	100	€ 150,27	50	€ 66,11
79	brons	300	€ 475,16	0	€ 0,00	100	€ 117,02	50	€ 146,28	0	€ 0,00	0	€ 0,00	50	€ 66,11	75	€ 112,70	25	€ 33,05
80	brons	400	€ 681,80	75	€ 144,23	75	€ 87,77	50	€ 146,28	50	€ 91,67	0	€ 0,00	50	€ 66,11	75	€ 112,70	25	€ 33,05
81	brons	300	€ 533,82	50	€ 96,15	75	€ 87,77	25	€ 73,14	50	€ 91,67	25	€ 85,94	50	€ 66,11	0	€ 0,00	25	€ 33,05
82	brons	275	€ 526,60	25	€ 48,08	75	€ 87,77	50	€ 146,28	75	€ 137,50	25	€ 73,92	0	€ 0,00	0	€ 0,00	25	€ 33,05
83	brons	325	€ 535,85	0	€ 0,00	75	€ 87,77	0	€ 0,00	100	€ 183,33	25	€ 85,94	25	€ 33,05	75	€ 112,70	25	€ 33,05
84	goud	475	€ 712,05	50	€ 96,15	100	€ 117,02	0	€ 0,00	100	€ 183,33	0	€ 0,00	100	€ 132,21	100	€ 150,27	25	€ 33,05