

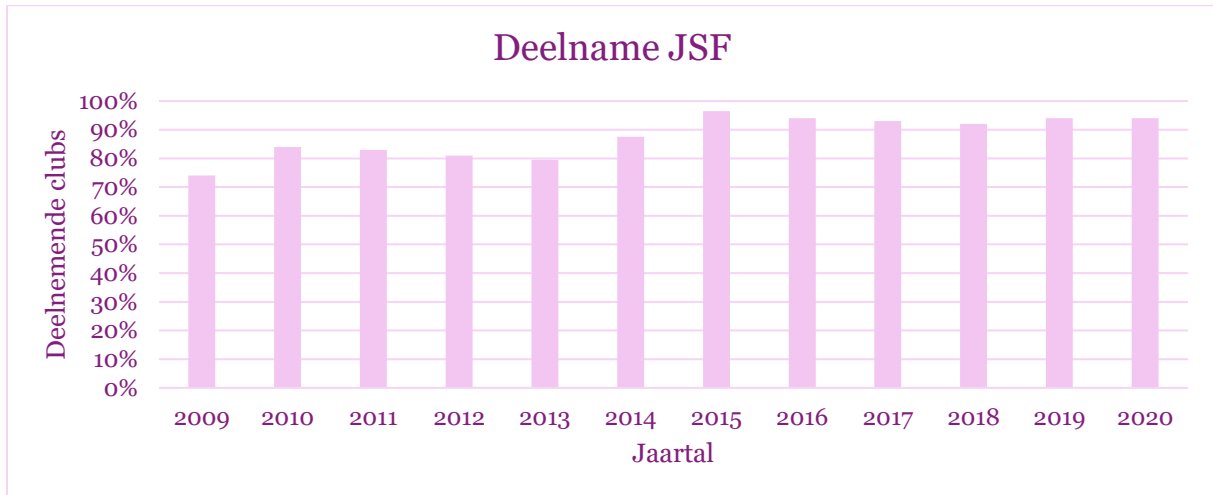


*EVALUATIE
JEUGDSPORTFONDS 2020*

Aantal deelnemende verenigingen

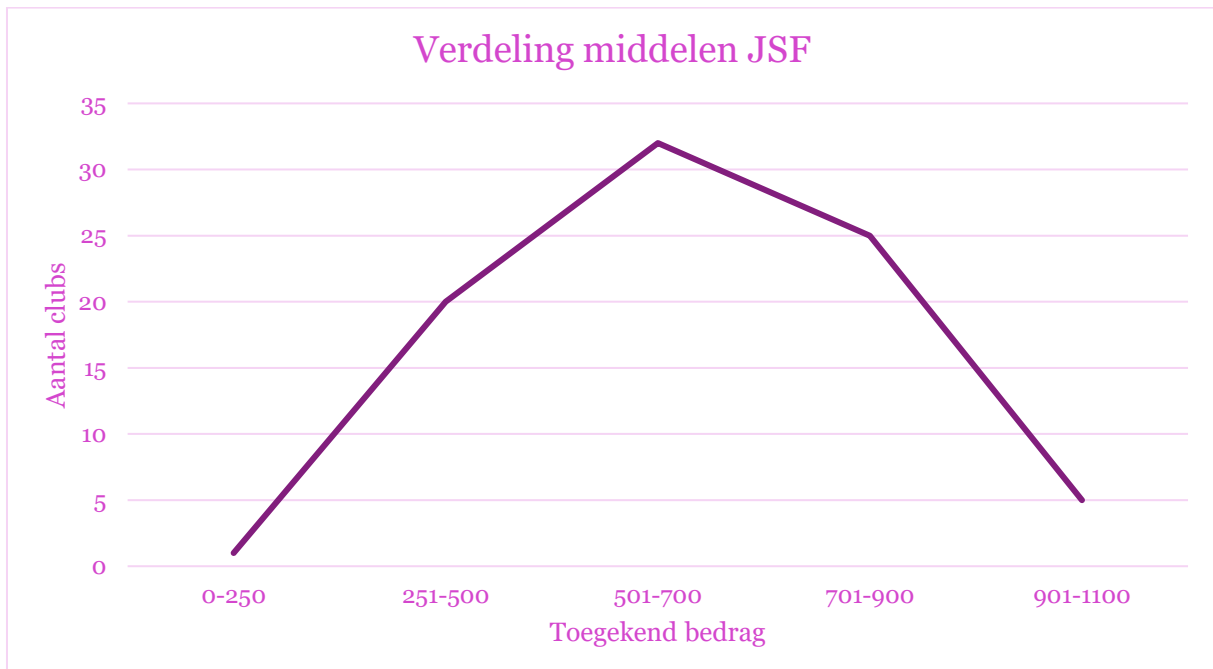
83 van de 88 verenigingen (94%) namen in 2020 deel aan het Jeugdsportfonds. 3 verenigingen voldoen niet aan de minimale voorwaarde (min. 40 jeugdleden). 2 verenigingen dienden geen dossier in.

In totaal zijn 18.169 (19.275 in 2019) jeugdathleten betrokken bij het Jeugdsportfonds, wat neerkomt op 98,71% van de actieve jeugdleden.

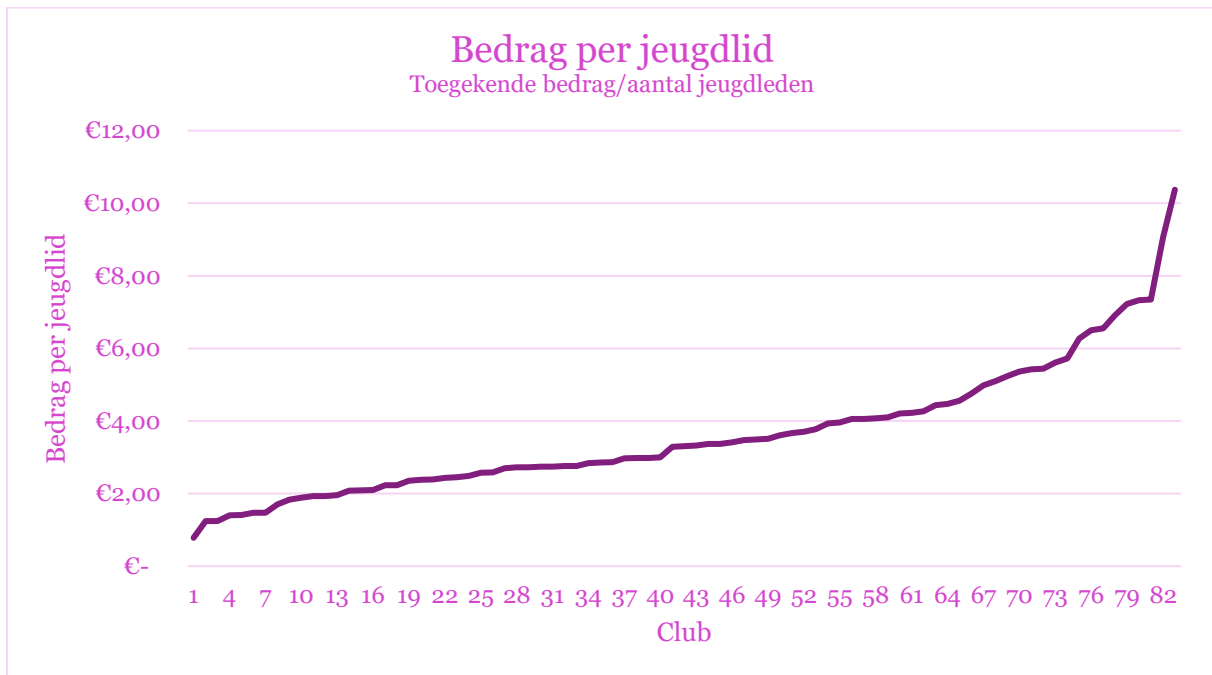


Verdeling van de middelen

In totaal werd 52.125,33 euro verdeeld over de deelnemende verenigingen (55.000 euro in 2018).



Gemiddelde bijdrage per deelnemende club: € 628,02 (€654,76 in 2018), deze daling is toe te schrijven aan het verminderde budget dat te beschikking werd gesteld.



Overzicht resultaten per deelaspect

Deelaspect 1: Competitie

D1.1 Minstens 40% van de pupillen en miniemen met een wedstrijdvergunning neemt deel aan minstens één wedstrijd per atletiekjaar. (veldloop, indoor en outdoor)

66 clubs voldoen aan deze voorwaarde. Gemiddelde wedstrijddeelname over 83 clubs bedraagt 52,3%.

Aangezien we gegevens over het volledige jaar hebben gebruikt ligt het percentage bij de meeste clubs vrij hoog. We zien wel een spectaculaire daling bij het aantal deelnames aan een outdoorwedstrijd. Dit is uiteraard te verklaren door het zeer beperkte wedstrijd aanbod in het zomerseizoen.

D1.2 Minstens 45% van de cadetten en scholieren met wedstrijdvergunning neemt deel aan minstens één wedstrijd per atletiekjaar. (veldloop, indoor en outdoor)

66 clubs voldoen aan deze voorwaarde. Gemiddelde wedstrijddeelname over 83 clubs bedraagt 58,5%.

Aangezien we gegevens over het volledige jaar hebben gebruikt ligt het percentage bij de meeste clubs vrij hoog. We zien wel een spectaculaire daling bij het aantal deelnames aan een outdoorwedstrijd. Dit is uiteraard te verklaren door het zeer beperkte wedstrijd aanbod in het zomerseizoen.

D1.3 De club organiseerde tijdens de Corona periode jeugdtrainingen (6-18 jaar) op afstand of ondernam initiatieven (vb challenges) om hun jeugdleden (6-18 jaar) vanop afstand aan het sporten te houden.

75 clubs voldoen aan deze voorwaarde.

De meeste clubs ondernamen dus initiatieven om hun jeugdleden actief te houden.

D1.4 De vereniging organiseert minstens één meerkampwedstrijd voor miniemen en/of cadetten tijdens het winter of zomerseizoen.

26 clubs (27 in 2019) voldoen aan deze voorwaarde.

	TOTAAL punten (/100)	VW1		VW2		VW3		VW4	
		%	punt	%	punt	%	punt	Ja/Nee	punt
1	50	23,2%	0	51,2%	25	ja	25	nee	0
2	50	45,8%	25	40,0%	0	ja	25	nee	0
3	25	33,3%	0	45,0%	25	nee	0	nee	0
4	75	50,4%	25	53,4%	25	ja	25	nee	0
5	50	42,9%	25	76,5%	25	nee	0	nee	0
6	100	53,5%	25	75,0%	25	ja	25	ja	25
7	50	35,4%	0	21,4%	0	ja	25	ja	25
8	100	47,5%	25	59,7%	25	ja	25	ja	25
9	100	50,0%	25	71,4%	25	ja	25	ja	25
10	75	45,2%	25	56,2%	25	ja	25	nee	0
11	75	68,9%	25	58,3%	25	ja	25	nee	0
12	75	56,7%	25	65,2%	25	ja	25	nee	0
13	0	12,5%	0	22,7%	0	nee	0	nee	0
14	100	92,2%	25	78,9%	25	ja	25	ja	25
15	75	82,2%	25	68,1%	25	ja	25	nee	0
16	75	53,1%	25	67,4%	25	ja	25	nee	0
17	75	56,1%	25	70,8%	25	ja	25	nee	0
18	100	46,7%	25	63,5%	25	ja	25	ja	25
19	75	62,2%	25	66,7%	25	ja	25	nee	0
20	75	52,5%	25	49,0%	25	ja	25	nee	0
21	75	40,0%	25	52,6%	25	ja	25	nee	0
22	100	50,0%	25	54,4%	25	ja	25	ja	25
23	0	32,9%	0	31,0%	0	nee	0	nee	0
24	75	46,2%	25	38,9%	0	ja	25	ja	25
25	100	48,5%	25	48,9%	25	ja	25	ja	25
26	50	53,3%	25	44,4%	0	ja	25	nee	0
27	50	11,9%	0	0,0%	0	ja	25	ja	25
28	50	38,8%	0	64,6%	25	ja	25	nee	0
29	75	65,3%	25	57,6%	25	nee	0	ja	25
30	75	62,5%	25	100,0%	25	ja	25	nee	0
31	25	54,5%	25	37,1%	0	nee	0	nee	0

32	75	64,0%	25	82,7%	25	ja	25	nee	0
33	50	22,4%	0	56,7%	25	ja	25	nee	0
34	75	42,6%	25	56,7%	25	ja	25	nee	0
35	75	74,1%	25	61,3%	25	ja	25	nee	0
36	75	95,7%	25	66,7%	25	ja	25	nee	0
37	100	42,4%	25	45,1%	25	ja	25	ja	25
38	100	64,1%	25	63,4%	25	ja	25	ja	25
39	75	66,7%	25	61,5%	25	ja	25	nee	0
40	75	81,8%	25	94,1%	25	ja	25	nee	0
41	75	64,3%	25	63,2%	25	ja	25	nee	0
42	75	66,1%	25	77,8%	25	ja	25	nee	0
43	75	74,1%	25	53,2%	25	ja	25	nee	0
44	50	39,1%	0	38,9%	0	ja	25	ja	25
45	100	47,3%	25	55,6%	25	ja	25	ja	25
46	25	33,3%	0	33,3%	0	ja	25	nee	0
47	75	51,0%	25	63,9%	25	ja	25	nee	0
48	75	86,1%	25	66,0%	25	ja	25	nee	0
49	100	69,0%	25	54,7%	25	ja	25	ja	25
50	75	78,8%	25	57,6%	25	ja	25	nee	0
51	100	69,8%	25	73,9%	25	ja	25	ja	25
52	50	57,7%	25	87,3%	25	nee	0	nee	0
53	75	70,0%	25	74,1%	25	ja	25	nee	0
54	75	63,6%	25	56,3%	25	ja	25	nee	0
55	25	36,5%	0	40,5%	0	ja	25	nee	0
56	50	83,0%	25	38,9%	0	ja	25	nee	0
57	0	26,1%	0	5,7%	0	nee	0	nee	0
58	100	40,6%	25	53,8%	25	ja	25	ja	25
59	25	37,0%	0	21,1%	0	ja	25	nee	0
60	75	92,1%	25	71,7%	25	ja	25	nee	0
61	75	53,8%	25	80,0%	25	ja	25	nee	0
62	100	48,4%	25	58,1%	25	ja	25	ja	25
63	75	53,8%	25	76,7%	25	ja	25	nee	0
64	100	41,3%	25	51,2%	25	ja	25	ja	25
65	75	60,9%	25	74,3%	25	ja	25	nee	0
66	75	76,8%	25	55,3%	25	ja	25	nee	0
67	75	79,6%	25	76,5%	25	ja	25	nee	0
68	100	43,3%	25	65,5%	25	ja	25	ja	25
69	75	47,5%	25	73,7%	25	ja	25	nee	0
70	100	59,1%	25	78,3%	25	ja	25	ja	25
71	50	40,7%	25	33,3%	0	ja	25	nee	0
72	100	40,5%	25	47,2%	25	ja	25	ja	25
73	100	50,5%	25	65,8%	25	ja	25	ja	25
74	75	43,0%	25	51,4%	25	ja	25	nee	0
75	100	45,0%	25	71,4%	25	ja	25	ja	25
76	50	42,9%	25	30,2%	0	ja	25	nee	0
77	100	46,4%	25	61,6%	25	ja	25	ja	25

78	50	24,7%	0	66,7%	25	ja	25	nee	0
79	50	27,7%	0	72,7%	25	ja	25	nee	0
80	25	9,6%	0	22,2%	0	ja	25	nee	0
81	100	56,3%	25	57,5%	25	ja	25	ja	25
82	50	37,2%	0	55,3%	25	ja	25	nee	0
83	75	57,9%	25	85,7%	25	ja	25	nee	0

Deelaspect 2: Ledenbehoud

D2.1 Bij de overgang van PUP2 naar MIN1 heeft de vereniging een drop-out van minder dan 45%.

67 clubs (77 in 2019= toen ook <50%) voldoen aan deze voorwaarde. Gemiddelde drop-out over 83 clubs bedraagt 34,6% (33,3% in 2019).

D2.2 Bij de overgang van MIN2 naar CAD1 heeft de vereniging een drop-out van minder dan 35%.

37 clubs (55 in 2019) voldoen aan deze voorwaarde. Gemiddelde drop-out over 83 clubs bedraagt 37,3% (30,8% in 2019).

D2.3 Bij de overgang van CAD1 naar CAD2 heeft de vereniging een drop-out van minder dan 35%.

50 clubs voldoen aan deze voorwaarde (nieuwe voorwaarde dus geen vergelijking met 2019 mogelijk). Gemiddelde drop-out over 83 clubs bedraagt 33,9%.

D2.4 Bij de overgang van CAD2 naar SCH1 heeft de vereniging een drop-out van minder dan 35%.

61 clubs (62 in 2018) voldoen aan deze voorwaarde. Gemiddelde drop-out over 83 clubs bedraagt 28,9% (26,8% in 2019).

	TOTAAL punten (/100)	VW 1		VW 2		VW 3		VW 4	
		%	punt	%	punt	%	punt	%	punt
1	50	59,3%	0	50,0%	0	30,0%	25	27,8%	25
2	50	16,7%	25	42,9%	0	0,0%	25	66,7%	0
3	50	30,0%	25	25,0%	25	50,0%	0	100,0%	0
4	75	16,7%	25	9,1%	25	50,0%	0	20,0%	25
5	75	30,8%	25	37,5%	0	33,3%	25	20,0%	25
6	50	42,6%	25	44,4%	0	23,1%	25	63,2%	0
7	75	34,3%	25	42,9%	0	31,8%	25	16,7%	25
8	50	43,5%	25	11,5%	25	50,0%	0	50,0%	0
9	75	55,6%	0	23,5%	25	0,0%	25	18,2%	25
10	100	28,8%	25	25,0%	25	14,3%	25	17,9%	25
11	50	0,0%	25	50,0%	0	50,0%	0	33,3%	25
12	100	14,3%	25	7,1%	25	18,8%	25	18,8%	25
13	50	41,7%	25	57,1%	0	50,0%	0	20,0%	25
14	100	25,9%	25	25,0%	25	25,0%	25	20,0%	25

15	75	28,8%	25	31,0%	25	41,7%	0	24,3%	25
16	25	55,0%	0	52,6%	0	31,3%	25	41,2%	0
17	75	30,0%	25	38,1%	0	23,1%	25	21,4%	25
18	100	37,5%	25	20,0%	25	22,6%	25	25,0%	25
19	25	38,5%	25	40,0%	0	62,5%	0		0
20	50	43,6%	25	52,4%	0	41,7%	0	0,0%	25
21	75	30,0%	25	16,7%	25		0	27,8%	25
22	100	30,0%	25	15,0%	25	23,5%	25	0,0%	25
23	50	55,2%	0	20,6%	25	6,3%	25	38,9%	0
24	50	25,8%	25	30,4%	25	38,9%	0	37,5%	0
25	100	33,3%	25	21,2%	25	21,4%	25	10,0%	25
26	25	40,0%	25	60,0%	0	62,5%	0	75,0%	0
27	25	38,5%	25	100,0%	0	100,0%	0	66,7%	0
28	75	45,5%	0	22,7%	25	9,4%	25	32,1%	25
29	100	24,4%	25	21,2%	25	19,2%	25	15,4%	25
30	75	40,0%	25	25,0%	25	66,7%	0	33,3%	25
31	50	23,8%	25	44,4%	0	47,1%	0	20,0%	25
32	100	41,3%	25	26,1%	25	34,4%	25	30,0%	25
33	50	37,0%	25	46,7%	0	42,9%	0	25,0%	25
34	100	18,8%	25	25,0%	25	28,6%	25	25,0%	25
35	75	40,8%	25	36,5%	0	31,3%	25	27,3%	25
36	50	40,0%	25		0	60,0%	0	0,0%	25
37	75	41,0%	25	8,3%	25	40,9%	0	13,3%	25
38	100	13,6%	25	12,5%	25	0,0%	25	6,7%	25
39	75	33,3%	25	40,0%	0	33,3%	25	33,3%	25
40	50	50,0%	0	50,0%	0	25,0%	25	20,0%	25
41	100	12,5%	25	23,1%	25	0,0%	25	25,0%	25
42	75	37,5%	25	41,7%	0	28,6%	25	0,0%	25
43	75	6,7%	25	21,1%	25	7,7%	25	50,0%	0
44	25	45,8%	0	75,0%	0	25,0%	25	50,0%	0
45	50	35,4%	25	39,4%	0	35,0%	0	25,7%	25
46	50	71,4%	0	75,0%	0	33,3%	25	33,3%	25
47	75	20,6%	25	23,5%	25	31,8%	25	44,4%	0
48	75	38,9%	25	45,5%	0	14,3%	25	18,2%	25
49	100	31,0%	25	6,7%	25	23,5%	25	21,7%	25
50	100	30,9%	25	34,8%	25	34,2%	25	27,0%	25
51	75	44,4%	25	50,0%	0	14,3%	25	33,3%	25
52	25	48,0%	0	43,8%	0	43,8%	0	33,3%	25
53	25	63,6%	0	47,6%	0	66,7%	0	9,1%	25
54	100	0,0%	25	22,2%	25	25,0%	25	0,0%	25
55	25	52,9%	0	50,0%	0	52,6%	0	11,1%	25
56	75	25,0%	25	42,9%	0	28,6%	25	0,0%	25
57	50	51,9%	0	56,0%	0	20,0%	25	20,0%	25
58	25	43,8%	25	83,3%	0	42,9%	0	37,5%	0
59	25	37,5%	25	66,7%	0	45,5%	0	71,4%	0
60	75	25,0%	25	37,5%	0	13,8%	25	13,3%	25

61	75	18,8%	25	62,5%	0	9,1%	25	10,0%	25
62	100	26,2%	25	12,0%	25	27,7%	25	24,0%	25
63	75	35,3%	25	37,5%	0	14,8%	25	7,1%	25
64	100	26,1%	25	27,3%	25	21,4%	25	0,0%	25
65	100	21,9%	25	23,1%	25	17,4%	25	33,3%	25
66	50	26,9%	25	39,1%	0	15,4%	25	58,3%	0
67	75	42,9%	25	33,3%	25	83,3%	0	25,0%	25
68	25	60,0%	0	41,7%	0	57,1%	0	27,3%	25
69	75	32,5%	25	47,6%	0	26,1%	25	27,3%	25
70	75	25,0%	25	16,7%	25	50,0%	0	28,6%	25
71	50	31,8%	25	23,5%	25	54,5%	0	60,0%	0
72	75	16,1%	25	42,9%	0	27,8%	25	23,1%	25
73	75	33,3%	25	36,4%	0	20,0%	25	20,0%	25
74	75	38,1%	25	63,6%	0	25,0%	25	20,0%	25
75	75	25,0%	25	25,0%	25	63,6%	0	25,0%	25
76	25	51,6%	0	55,0%	0	26,7%	25	36,8%	0
77	75	34,7%	25	24,3%	25	28,6%	25	39,1%	0
78	0	57,1%	0	50,0%	0	53,1%	0	47,1%	0
79	25	56,5%	0	100,0%	0	33,3%	25	50,0%	0
80	50	40,0%	25	37,5%	0	38,9%	0	27,8%	25
81	75	30,0%	25	29,4%	25	35,3%	0	33,3%	25
82	25	21,7%	25	40,0%	0	57,9%	0	44,4%	0
83	75	25,0%	25	0,0%	25	66,7%	0	33,3%	25

Deelaspect 3: Sportkampen

D3.1 De vereniging organiseert tijdens het kalenderjaar minstens 1 atletiekcamp voor jeugd tot en met 13 jaar.

62 clubs (44 in 2019) voldoen aan deze voorwaarde.

D3.2 De vereniging organiseert tijdens het kalenderjaar minstens 2 atletiekkampen voor jeugd tot en met 13 jaar.

29 clubs (24 in 2019) voldoen aan deze voorwaarde.

D3.3 De vereniging organiseert tijdens het kalenderjaar minstens 1 atletiekstage voor jeugd tot van 14 tot en met 18 jaar.

33 clubs (23 in 2019) voldoen aan deze voorwaarde.

D3.4 De vereniging werkt bij de organisatie van de atletiekstage samen met een andere vereniging (programma in overleg, gekwalificeerde trainers).

8 clubs (3 in 2019) voldoen aan deze voorwaarde.

	TOTAAL punten (/100)	VW 1		VW 2		VW 3		VW 4	
		Ja/Nee	punt	Ja/Nee	punt	Ja/Nee	punt	Ja/Nee	punt
1	75	ja	25	ja	25	ja	25	nee	0

2	0	nee	0	nee	0	nee	0	nee	0
3	0	nee	0	nee	0	nee	0	nee	0
4	75	ja	25	ja	25	ja	25	nee	0
5	75	ja	25	ja	25	ja	25	nee	0
6	25	nee	0	nee	0	ja	25	nee	0
7	25	ja	25	nee	0	nee	0	nee	0
8	75	ja	25	ja	25	ja	25	nee	0
9	50	ja	25	nee	0	ja	25	nee	0
10	75	ja	25	ja	25	ja	25	nee	0
11	25	ja	25	nee	0	nee	0	nee	0
12	75	ja	25	nee	0	ja	25	ja	25
13	25	ja	25	nee	0	nee	0	nee	0
14	50	ja	25	nee	0	ja	25	nee	0
15	75	ja	25	ja	25	ja	25	nee	0
16	75	ja	25	ja	25	ja	25	nee	0
17	25	nee	0	nee	0	ja	25	nee	0
18	75	ja	25	ja	25	ja	25	nee	0
19	25	ja	25	nee	0	nee	0	nee	0
20	0	nee	0	nee	0	nee	0	nee	0
21	25	ja	25	nee	0	nee	0	nee	0
22	75	ja	25	ja	25	ja	25	nee	0
23	75	ja	25	ja	25	ja	25	nee	0
24	75	ja	25	nee	0	ja	25	ja	25
25	25	ja	25	nee	0	nee	0	nee	0
26	50	ja	25	nee	0	nee	0	ja	25
27	0	nee	0	nee	0	nee	0	nee	0
28	25	ja	25	nee	0	nee	0	nee	0
29	0	nee	0	nee	0	nee	0	nee	0
30	0	nee	0	nee	0	nee	0	nee	0
31	100	ja	25	ja	25	ja	25	ja	25
32	75	ja	25	ja	25	ja	25	nee	0
33	50	nee	0	nee	0	ja	25	ja	25
34	25	ja	25	nee	0	nee	0	nee	0
35	100	ja	25	ja	25	ja	25	ja	25
36	50	ja	25	ja	25	nee	0	nee	0
37	25	ja	25	nee	0	nee	0	nee	0
38	25	ja	25	nee	0	nee	0	nee	0
39	25	ja	25	nee	0	nee	0	nee	0
40	25	ja	25	nee	0	nee	0	nee	0
41	25	ja	25	nee	0	nee	0	nee	0
42	0	nee	0	nee	0	nee	0	nee	0
43	0	nee	0	nee	0	nee	0	nee	0
44	25	ja	25	nee	0	nee	0	nee	0
45	75	ja	25	ja	25	ja	25	nee	0
46	0	nee	0	nee	0	nee	0	nee	0
47	50	ja	25	ja	25	nee	0	nee	0

48	50	ja	25	nee	0	ja	25	nee	0
49	50	ja	25	nee	0	ja	25	nee	0
50	50	ja	25	ja	25	nee	0	nee	0
51	0	nee	0	nee	0	nee	0	nee	0
52	50	ja	25	nee	0	ja	25	nee	0
53	75	ja	25	ja	25	ja	25	nee	0
54	25	ja	25	nee	0	nee	0	nee	0
55	0	nee	0	nee	0	nee	0	nee	0
56	50	ja	25	ja	25	nee	0	nee	0
57	0	nee	0	nee	0	nee	0	nee	0
58	0	nee	0	nee	0	nee	0	nee	0
59	0	nee	0	nee	0	nee	0	nee	0
60	50	nee	0	nee	0	ja	25	ja	25
61	25	ja	25	nee	0	nee	0	nee	0
62	50	ja	25	nee	0	ja	25	nee	0
63	50	ja	25	nee	0	ja	25	nee	0
64	0	nee	0	nee	0	nee	0	nee	0
65	50	ja	25	ja	25	nee	0	nee	0
66	25	ja	25	nee	0	nee	0	nee	0
67	50	ja	25	ja	25	nee	0	nee	0
68	75	ja	25	nee	0	ja	25	ja	25
69	75	ja	25	ja	25	ja	25	nee	0
70	50	ja	25	nee	0	ja	25	nee	0
71	75	ja	25	ja	25	ja	25	nee	0
72	0	nee	0	nee	0	nee	0	nee	0
73	50	ja	25	ja	25	nee	0	nee	0
74	50	ja	25	ja	25	nee	0	nee	0
75	75	ja	25	ja	25	ja	25	nee	0
76	25	ja	25	nee	0	nee	0	nee	0
77	25	ja	25	nee	0	nee	0	nee	0
78	25	ja	25	nee	0	nee	0	nee	0
79	50	ja	25	ja	25	nee	0	nee	0
80	25	ja	25	nee	0	nee	0	nee	0
81	50	ja	25	ja	25	nee	0	nee	0
82	50	ja	25	ja	25	nee	0	nee	0
83	0	nee	0	nee	0	nee	0	nee	0

Deelaspect 4: Kwalificatiegraad trainers

D4.1 De vereniging werkt samen met minstens 1 trainer van minimaal niveau Initiator Atletiek of Bachelor LO per 25 jeugdleden.

64 club (65 in 2019) voldoen aan deze voorwaarde.

D4.2 De vereniging werkt samen met minstens 1 trainer van minimaal niveau Initiator Atletiek of Bachelor LO per 20 jeugdleden.

56 clubs (46 in 2019) voldoen aan deze voorwaarde.

D4.3 De vereniging werkt samen met minstens 1 trainer van minimaal niveau Initiator Atletiek of Bachelor LO per 15 jeugdleden.

30 clubs (26 in 2019) voldoen aan deze voorwaarde.

D4.4 De vereniging werkt samen met minstens 1 trainer van minimaal niveau Initiator Atletiek of Bachelor LO per 12 jeugdleden.

15 club (13 in 2019) voldoen aan deze voorwaarde.

	TOTAAL punten (/100)	aantal trainers min INI/Bach LO	aantal jeugdleden (-18j)	1 trainer per x- jeugdleden	VW 1	VW 2	VW 3	VW 4
1	25	8	174	22	25	0	0	0
2	0	2	119	60	0	0	0	0
3	50	4	68	17	25	25	0	0
4	100	35	262	7	25	25	25	25
5	75	26	339	13	25	25	25	0
6	75	16	236	15	25	25	25	0
7	50	12	208	17	25	25	0	0
8	100	20	217	11	25	25	25	25
9	50	5	98	20	25	25	0	0
10	25	26	542	21	25	0	0	0
11	0	4	111	28	0	0	0	0
12	0	7	191	27	0	0	0	0
13	0	3	83	28	0	0	0	0
14	75	14	191	14	25	25	25	0
15	50	37	616	17	25	25	0	0
16	0	8	210	26	0	0	0	0
17	50	9	166	18	25	25	0	0
18	50	29	493	17	25	25	0	0
19	0	3	91	30	0	0	0	0
20	0	7	228	33	0	0	0	0
21	0	4	116	29	0	0	0	0
22	100	19	177	9	25	25	25	25
23	75	23	297	13	25	25	25	0
24	50	19	298	16	25	25	0	0
25	50	20	357	18	25	25	0	0
26	50	4	72	18	25	25	0	0
27	0	3	122	41	0	0	0	0
28	75	21	290	14	25	25	25	0
29	50	17	296	17	25	25	0	0
30	0	4	137	34	0	0	0	0
31	50	10	155	16	25	25	0	0
32	75	18	270	15	25	25	25	0
33	75	14	190	14	25	25	25	0
34	25	6	123	21	25	0	0	0

35	50	28	519	19	25	25	0	0
36	0	2	60	30	0	0	0	0
37	25	12	252	21	25	0	0	0
38	50	9	172	19	25	25	0	0
39	50	7	131	19	25	25	0	0
40	100	6	68	11	25	25	25	25
41	50	10	194	19	25	25	0	0
42	0	4	132	33	0	0	0	0
43	100	11	123	11	25	25	25	25
44	0	5	157	31	0	0	0	0
45	75	47	674	14	25	25	25	0
46	100	15	49	3	25	25	25	25
47	50	13	252	19	25	25	0	0
48	50	13	203	16	25	25	0	0
49	25	11	258	23	25	0	0	0
50	100	46	446	10	25	25	25	25
51	50	5	88	18	25	25	0	0
52	100	24	227	9	25	25	25	25
53	100	25	209	8	25	25	25	25
54	50	4	62	16	25	25	0	0
55	50	9	161	18	25	25	0	0
56	25	5	122	24	25	0	0	0
57	0	0	200	/	0	0	0	0
58	50	4	65	16	25	25	0	0
59	0	2	135	68	0	0	0	0
60	75	22	290	13	25	25	25	0
61	50	9	159	18	25	25	0	0
62	50	34	531	16	25	25	0	0
63	25	11	251	23	25	0	0	0
64	75	12	152	13	25	25	25	0
65	75	24	330	14	25	25	25	0
66	100	20	117	6	25	25	25	25
67	0	7	179	26	0	0	0	0
68	100	26	136	5	25	25	25	25
69	50	16	268	17	25	25	0	0
70	75	9	122	14	25	25	25	0
71	100	21	210	10	25	25	25	25
72	100	20	235	12	25	25	25	25
73	100	25	246	10	25	25	25	25
74	25	16	364	23	25	0	0	0
75	50	15	233	16	25	25	0	0
76	0	6	225	38	0	0	0	0
77	75	52	674	13	25	25	25	0
78	50	9	178	20	25	25	0	0
79	25	4	90	23	25	0	0	0
80	75	12	185	15	25	25	25	0

81	100	18	179	10	25	25	25	25
82	75	18	270	15	25	25	25	0
83	0	0	43	/	0	0	0	0

Deelaspect 5: Opleiding van trainers

D5.1 Minstens 1 trainer van de vereniging behaalde tijdens het kalenderjaar een VTS-diploma Aspirant-Initiator Atletiek.

33 clubs (45 in 2019) voldoen aan deze voorwaarde.

D5.2 Minstens 1 trainer van de vereniging behaalde tijdens het kalenderjaar een VTS-diploma van minimaal Initiator Atletiek.

41 clubs (31 in 2018) voldoen aan deze voorwaarde.

D5.3 Minstens 1 (indien club max 20 actieve trainers heeft), 2 (indien club tussen 21 en 40 actieve trainers heeft) of 3 (indien club meer dan 40 actieve trainers heeft) van alle clubtrainers volgt minstens 1 trainersbijscholing van de Vlaamse Atletiekliga per atletiekjaar (1/11-31/10)

Het criterium werd aangepast om meer clubs kans te geven te voldoen aan de voorwaarden. Daarnaast kwam er dankzij de Corona maatregelen een boost om online bijscholingen te organiseren waar trainers gretig aan deelnamen. De cijfers van bijscholingsdeelname zijn dus zeer positief gestegen. Maar er is zeker nog werk aan de winkel om een groter aandeel trainers op bijscholing te krijgen.

67 clubs (15 in 2019) voldoen aan deze voorwaarde.

D5.4 Minstens 2 (indien club max 20 actieve trainers heeft), 4 (indien club tussen 21 en 40 actieve trainers heeft) of 6 (indien club meer dan 40 actieve trainers heeft) van alle clubtrainers volgt minstens 1 trainersbijscholing van de Vlaamse Atletiekliga per atletiekjaar (1/11-31/10)

37 clubs (2 clubs in 2019) voldoen aan deze voorwaarde.

	TOTAAL punten (/100)	aantal trainers	aantal trainers volgde min 1 bijscholing	VW 1		VW 2		VW 3	VW 4
				ASP- INI	punt	INI	punt	punt	punt
1	50	14	4	nee	0	nee	0	25	25
2	25	11	0	nee	0	ja	25	0	0
3	75	10	1	ja	25	ja	25	25	0
4	100	63	14	ja	25	ja	25	25	25
5	25	61	4	nee	0	nee	0	25	0
6	75	36	4	nee	0	ja	25	25	25
7	50	21	2	nee	0	ja	25	25	0
8	100	44	10	ja	25	ja	25	25	25
9	25	10	1	nee	0	nee	0	25	0
10	100	43	11	ja	25	ja	25	25	25
11	75	23	2	ja	25	ja	25	25	0

12	75	21	7	ja	25	nee	0	25	25
13	25	7	1	nee	0	nee	0	25	0
14	75	33	5	nee	0	ja	25	25	25
15	75	85	13	nee	0	ja	25	25	25
16	75	22	7	ja	25	nee	0	25	25
17	0	25	1	nee	0	nee	0	0	0
18	100	65	19	ja	25	ja	25	25	25
19	50	11	3	nee	0	nee	0	25	25
20	50	22	2	ja	25	nee	0	25	0
21	75	19	2	ja	25	nee	0	25	25
22	75	36	4	ja	25	nee	0	25	25
23	50	48	10	nee	0	nee	0	25	25
24	75	35	6	ja	25	nee	0	25	25
25	100	56	8	ja	25	ja	25	25	25
26	25	8	0	nee	0	ja	25	0	0
27	50	9	2	nee	0	nee	0	25	25
28	50	51	2	ja	25	ja	25	0	0
29	50	29	1	ja	25	ja	25	0	0
30	100	17	7	ja	25	ja	25	25	25
31	50	20	4	nee	0	nee	0	25	25
32	50	26	3	nee	0	ja	25	25	0
33	25	16	0	nee	0	ja	25	0	0
34	50	19	1	ja	25	nee	0	25	0
35	75	50	5	ja	25	ja	25	25	0
36	0	5	0	nee	0	nee	0	0	0
37	50	22	1	ja	25	ja	25	0	0
38	75	30	4	ja	25	nee	0	25	25
39	50	15	2	nee	0	nee	0	25	25
40	25	15	1	nee	0	nee	0	25	0
41	25	29	0	ja	25	nee	0	0	0
42	50	15	3	nee	0	nee	0	25	25
43	50	13	1	nee	0	ja	25	25	0
44	25	37	0	nee	0	ja	25	0	0
45	75	91	5	ja	25	ja	25	25	0
46	0	21	1	nee	0	nee	0	0	0
47	25	28	1	nee	0	ja	25	0	0
48	50	32	2	ja	25	nee	0	25	0
49	25	26	2	nee	0	nee	0	25	0
50	100	91	7	ja	25	ja	25	25	25
51	25	11	1	nee	0	nee	0	25	0
52	50	61	4	nee	0	ja	25	25	0
53	100	57	17	ja	25	ja	25	25	25
54	0	14	0	nee	0	nee	0	0	0
55	75	37	2	ja	25	ja	25	25	0
56	0	11	0	nee	0	nee	0	0	0
57	0	14	0	nee	0	nee	0	0	0

58	75	11	2	ja	25	nee	0	25	25
59	50	13	1	nee	0	ja	25	25	0
60	50	44	5	nee	0	ja	25	25	0
61	75	19	3	nee	0	ja	25	25	25
62	75	69	5	ja	25	ja	25	25	0
63	75	27	4	nee	0	ja	25	25	25
64	75	28	4	nee	0	ja	25	25	25
65	50	44	4	ja	25	nee	0	25	0
66	50	37	6	nee	0	nee	0	25	25
67	25	22	2	nee	0	nee	0	25	0
68	25	53	4	nee	0	nee	0	25	0
69	75	36	4	nee	0	ja	25	25	25
70	25	30	2	nee	0	nee	0	25	0
71	75	42	6	nee	0	ja	25	25	25
72	50	60	4	nee	0	ja	25	25	0
73	100	43	11	ja	25	ja	25	25	25
74	50	37	11	nee	0	nee	0	25	25
75	75	38	2	ja	25	ja	25	25	0
76	25	22	3	nee	0	nee	0	25	0
77	75	109	8	nee	0	ja	25	25	25
78	100	14	2	ja	25	ja	25	25	25
79	75	16	7	ja	25	nee	0	25	25
80	25	20	1	nee	0	nee	0	25	0
81	50	38	4	nee	0	nee	0	25	25
82	0	27	1	nee	0	nee	0	0	0
83	25	3	1	nee	0	nee	0	25	0

Deelaspect 6: Organisatie van jeugdbegeleiding

D6.1 De vereniging heeft een jeugdcoördinator (Initiator Atletiek of Bachelor LO).

73 clubs (69 in 2019) voldoen aan deze voorwaarde.

D6.2 De vereniging heeft een jeugdcoördinator (Trainer B Atletiek of Master LO).

37 clubs (42 in 2019) voldoen aan deze voorwaarde.

D6.3 Samenwerking tussen verschillende vereniging voor disciplinespecifieke werking vanaf CAD.

41 clubs (39 in 2019) voldoen aan deze voorwaarde.

D6.4 Organisator wedstrijdscircuit.

54 clubs (58 in 2019) voldoen aan deze voorwaarde.

		VW 1	VW 2	VW 3	VW 4
--	--	------	------	------	------

	TOTAAL punten (/100)	Ja/Nee	punt	Ja/Nee	punt	Ja/Nee	punt	Ja/Nee	punt
1	75	ja	25	ja	25	nee	0	ja	25
2	0	nee	0	nee	0	nee	0	nee	0
3	25	nee	0	nee	0	ja	25	nee	0
4	75	ja	25	ja	25	ja	25	nee	0
5	75	ja	25	ja	25	nee	0	ja	25
6	75	ja	25	nee	0	ja	25	ja	25
7	50	ja	25	nee	0	ja	25	nee	0
8	75	ja	25	ja	25	nee	0	ja	25
9	25	nee	0	nee	0	nee	0	ja	25
10	50	ja	25	nee	0	ja	25	nee	0
11	50	ja	25	nee	0	ja	25	nee	0
12	100	ja	25	ja	25	ja	25	ja	25
13	75	ja	25	nee	0	ja	25	ja	25
14	75	ja	25	nee	0	ja	25	ja	25
15	75	ja	25	ja	25	nee	0	ja	25
16	75	ja	25	nee	0	ja	25	ja	25
17	100	ja	25	ja	25	ja	25	ja	25
18	50	ja	25	nee	0	nee	0	ja	25
19	25	ja	25	nee	0	nee	0	nee	0
20	50	ja	25	ja	25	nee	0	nee	0
21	50	ja	25	ja	25	nee	0	nee	0
22	75	ja	25	nee	0	ja	25	ja	25
23	25	ja	25	nee	0	nee	0	nee	0
24	100	ja	25	ja	25	ja	25	ja	25
25	100	ja	25	ja	25	ja	25	ja	25
26	75	ja	25	nee	0	ja	25	ja	25
27	50	ja	25	ja	25	nee	0	nee	0
28	100	ja	25	ja	25	ja	25	ja	25
29	75	ja	25	ja	25	ja	25	nee	0
30	25	ja	25	nee	0	nee	0	nee	0
31	100	ja	25	ja	25	ja	25	ja	25
32	25	ja	25	nee	0	nee	0	nee	0
33	75	ja	25	ja	25	nee	0	ja	25
34	100	ja	25	ja	25	ja	25	ja	25
35	75	ja	25	nee	0	ja	25	ja	25
36	50	ja	25	ja	25	nee	0	nee	0
37	75	ja	25	nee	0	ja	25	ja	25
38	75	ja	25	ja	25	nee	0	ja	25
39	50	ja	25	nee	0	nee	0	ja	25
40	75	ja	25	ja	25	ja	25	nee	0
41	25	nee	0	nee	0	nee	0	ja	25
42	25	ja	25	nee	0	nee	0	nee	0
43	50	ja	25	nee	0	nee	0	ja	25
44	75	ja	25	nee	0	ja	25	ja	25

45	75	ja	25	ja	25	nee	0	ja	25
46	75	ja	25	ja	25	nee	0	ja	25
47	100	ja	25	ja	25	ja	25	ja	25
48	75	ja	25	ja	25	nee	0	ja	25
49	75	ja	25	ja	25	nee	0	ja	25
50	75	ja	25	ja	25	nee	0	ja	25
51	75	ja	25	ja	25	nee	0	ja	25
52	50	ja	25	ja	25	nee	0	nee	0
53	75	ja	25	nee	0	ja	25	ja	25
54	50	ja	25	nee	0	nee	0	ja	25
55	0	nee	0	nee	0	nee	0	nee	0
56	50	ja	25	ja	25	nee	0	nee	0
57	0	nee	0	nee	0	nee	0	nee	0
58	50	nee	0	nee	0	ja	25	ja	25
59	25	ja	25	nee	0	nee	0	nee	0
60	75	ja	25	nee	0	ja	25	ja	25
61	50	ja	25	nee	0	nee	0	ja	25
62	75	ja	25	ja	25	nee	0	ja	25
63	50	nee	0	nee	0	ja	25	ja	25
64	75	ja	25	nee	0	ja	25	ja	25
65	75	ja	25	nee	0	ja	25	ja	25
66	75	ja	25	nee	0	ja	25	ja	25
67	0	nee	0	nee	0	nee	0	nee	0
68	75	ja	25	nee	0	ja	25	ja	25
69	75	ja	25	nee	0	ja	25	ja	25
70	50	ja	25	nee	0	ja	25	nee	0
71	50	ja	25	ja	25	nee	0	nee	0
72	100	ja	25	ja	25	ja	25	ja	25
73	100	ja	25	ja	25	ja	25	ja	25
74	50	ja	25	nee	0	ja	25	nee	0
75	100	ja	25	ja	25	ja	25	ja	25
76	50	ja	25	nee	0	nee	0	ja	25
77	100	ja	25	ja	25	ja	25	ja	25
78	25	ja	25	nee	0	nee	0	nee	0
79	50	ja	25	ja	25	nee	0	nee	0
80	100	ja	25	ja	25	ja	25	ja	25
81	50	ja	25	nee	0	nee	0	ja	25
82	75	ja	25	nee	0	ja	25	ja	25
83	0	nee	0	nee	0	nee	0	nee	0

Deelaspect 7: Maatschappelijke en ethische waarden

D7.1 G-atleten.

56 clubs (51 in 2019) voldoen aan deze voorwaarde.

D7.2 Kansarmen of etnisch culturele minderheden.

56 clubs (52 in 2019) voldoen aan deze voorwaarde.

D7.3 Medisch/ethisch verantwoord sporten.

48 clubs (48 in 2019) voldoen aan deze voorwaarde.

D7.4 Gestructureerde samenwerking met derden in één van bovenstaande initiatieven.

33 clubs (32 in 2019) voldoen aan deze voorwaarde.

	TOTAAL punten (/100)	VW 1		VW 2		VW 3		VW 4	
		Ja/Nee	punt	Ja/Nee	punt	Ja/Nee	punt	Ja/Nee	punt
1	50	nee	0	ja	25	nee	0	ja	25
2	50	ja	25	ja	25	nee	0	nee	0
3	75	ja	25	ja	25	ja	25	nee	0
4	75	ja	25	ja	25	ja	25	nee	0
5	100	ja	25	ja	25	ja	25	ja	25
6	25	ja	25	nee	0	nee	0	nee	0
7	50	ja	25	ja	25	nee	0	nee	0
8	75	nee	0	ja	25	ja	25	ja	25
9	25	nee	0	nee	0	ja	25	nee	0
10	50	nee	0	ja	25	ja	25	nee	0
11	100	ja	25	ja	25	ja	25	ja	25
12	75	ja	25	ja	25	ja	25	nee	0
13	0	nee	0	nee	0	nee	0	nee	0
14	100	ja	25	ja	25	ja	25	ja	25
15	100	ja	25	ja	25	ja	25	ja	25
16	100	ja	25	ja	25	ja	25	ja	25
17	0	nee	0	nee	0	nee	0	nee	0
18	100	ja	25	ja	25	ja	25	ja	25
19	25	nee	0	ja	25	nee	0	nee	0
20	75	ja	25	ja	25	nee	0	ja	25
21	50	nee	0	ja	25	nee	0	ja	25
22	25	nee	0	ja	25	nee	0	nee	0
23	100	ja	25	ja	25	ja	25	ja	25
24	75	ja	25	ja	25	ja	25	nee	0
25	25	nee	0	nee	0	ja	25	nee	0
26	75	ja	25	ja	25	ja	25	nee	0
27	0	nee	0	nee	0	nee	0	nee	0
28	100	ja	25	ja	25	ja	25	ja	25
29	50	ja	25	nee	0	ja	25	nee	0
30	25	ja	25	nee	0	nee	0	nee	0
31	0	nee	0	nee	0	nee	0	nee	0
32	75	ja	25	ja	25	nee	0	ja	25
33	100	ja	25	ja	25	ja	25	ja	25
34	75	ja	25	ja	25	nee	0	ja	25

35	75	ja	25	ja	25	nee	0	ja	25
36	75	ja	25	ja	25	ja	25	nee	0
37	100	ja	25	ja	25	ja	25	ja	25
38	50	nee	0	ja	25	ja	25	nee	0
39	25	ja	25	nee	0	nee	0	nee	0
40	75	ja	25	ja	25	ja	25	nee	0
41	50	ja	25	ja	25	nee	0	nee	0
42	75	ja	25	ja	25	ja	25	nee	0
43	100	ja	25	ja	25	ja	25	ja	25
44	75	ja	25	ja	25	ja	25	nee	0
45	50	ja	25	nee	0	ja	25	nee	0
46	100	ja	25	ja	25	ja	25	ja	25
47	25	nee	0	nee	0	ja	25	nee	0
48	100	ja	25	ja	25	ja	25	ja	25
49	25	ja	25	nee	0	nee	0	nee	0
50	75	ja	25	ja	25	ja	25	nee	0
51	25	ja	25	nee	0	nee	0	nee	0
52	75	nee	0	ja	25	ja	25	ja	25
53	100	ja	25	ja	25	ja	25	ja	25
54	0	nee	0	nee	0	nee	0	nee	0
55	0	nee	0	nee	0	nee	0	nee	0
56	75	ja	25	ja	25	ja	25	nee	0
57	0	nee	0	nee	0	nee	0	nee	0
58	0	nee	0	nee	0	nee	0	nee	0
59	25	nee	0	nee	0	ja	25	nee	0
60	100	ja	25	ja	25	ja	25	ja	25
61	25	ja	25	nee	0	nee	0	nee	0
62	0	nee	0	nee	0	nee	0	nee	0
63	75	nee	0	ja	25	ja	25	ja	25
64	0	nee	0	nee	0	nee	0	nee	0
65	75	ja	25	ja	25	ja	25	nee	0
66	0	nee	0	nee	0	nee	0	nee	0
67	100	ja	25	ja	25	ja	25	ja	25
68	100	ja	25	ja	25	ja	25	ja	25
69	75	ja	25	ja	25	nee	0	ja	25
70	75	ja	25	ja	25	nee	0	ja	25
71	100	ja	25	ja	25	ja	25	ja	25
72	100	ja	25	ja	25	ja	25	ja	25
73	75	ja	25	ja	25	ja	25	nee	0
74	100	ja	25	ja	25	ja	25	ja	25
75	25	ja	25	nee	0	nee	0	nee	0
76	0	nee	0	nee	0	nee	0	nee	0
77	75	ja	25	ja	25	ja	25	nee	0
78	25	ja	25	nee	0	nee	0	nee	0
79	100	ja	25	ja	25	ja	25	ja	25
80	50	ja	25	ja	25	nee	0	nee	0

81	100	ja	25	ja	25	ja	25	ja	25
82	0	nee	0	nee	0	nee	0	nee	0
83	50	nee	0	ja	25	ja	25	nee	0

Deelaspect 8: Clubparticipatie

D8.1 40 jeugdleden en 1 jeugdtrainer per 20 jeugdleden.

83 clubs (80 in 2019 -> toen vw 1 trainer/25 leden) clubs voldoen aan deze voorwaarde. Gemiddeld heeft een club 218 (229 in 2019) jeugdleden.

D8.2 100 jeugdleden en 1 jeugdtrainer per 20 jeugdleden.

70 clubs (68 in 2019-> toen vw 1 trainer/25 leden) voldoen aan deze voorwaarde.

D8.3 200 jeugdleden en 1 jeugdtrainer per 20 jeugdleden.

39 clubs (41 in 2019-> toen vw 1 trainer/25 leden) voldoen aan deze voorwaarde.

D8.4 300 jeugdleden en 1 jeugdtrainer per 20 jeugdleden.

12 clubs (19 in 2019-> toen vw 1 trainer/25 leden) voldoen aan deze voorwaarde.

	TOT AAL punt en (/10 0)	aant al trai ners	aantal jeugd leden	aantal leden/tr ainer	1 traine r/20 leden? Ja/Ne e	VW 1		VW 2		VW 3		VW 4	
						40 lede n? Ja/ Nee	pu nt	100 lede n? Ja/ Nee	pu nt	200 lede n? Ja/ Nee	pu nt	300 lede n? Ja/ Nee	pu nt
1	50	14	174	12	ja	ja	25	ja	25	nee	0	nee	0
2	50	11	119	11	ja	ja	25	ja	25	nee	0	nee	0
3	25	10	68	7	ja	ja	25	nee	0	nee	0	nee	0
4	75	63	262	4	ja	ja	25	ja	25	ja	25	nee	0
5	100	61	339	6	ja	ja	25	ja	25	ja	25	ja	25
6	75	36	236	7	ja	ja	25	ja	25	ja	25	nee	0
7	75	21	208	10	ja	ja	25	ja	25	ja	25	nee	0
8	75	44	217	5	ja	ja	25	ja	25	ja	25	nee	0
9	25	10	98	10	ja	ja	25	nee	0	nee	0	nee	0
10	100	43	542	13	ja	ja	25	ja	25	ja	25	ja	25
11	50	23	111	5	ja	ja	25	ja	25	nee	0	nee	0
12	50	21	191	9	ja	ja	25	ja	25	nee	0	nee	0
13	25	7	83	12	ja	ja	25	nee	0	nee	0	nee	0
14	50	33	191	6	ja	ja	25	ja	25	nee	0	nee	0
15	100	85	616	7	ja	ja	25	ja	25	ja	25	ja	25
16	75	22	210	10	ja	ja	25	ja	25	ja	25	nee	0
17	50	25	166	7	ja	ja	25	ja	25	nee	0	nee	0
18	100	65	493	8	ja	ja	25	ja	25	ja	25	ja	25
19	25	11	91	8	ja	ja	25	nee	0	nee	0	nee	0

20	75	22	228	10	ja	ja	25	ja	25	ja	25	nee	0
21	50	19	116	6	ja	ja	25	ja	25	nee	0	nee	0
22	50	36	177	5	ja	ja	25	ja	25	nee	0	nee	0
23	75	48	297	6	ja	ja	25	ja	25	ja	25	nee	0
24	75	35	298	9	ja	ja	25	ja	25	ja	25	nee	0
25	100	56	357	6	ja	ja	25	ja	25	ja	25	ja	25
26	25	8	72	9	ja	ja	25	nee	0	nee	0	nee	0
27	50	9	122	14	ja	ja	25	ja	25	nee	0	nee	0
28	75	49	290	6	ja	ja	25	ja	25	ja	25	nee	0
29	75	29	296	10	ja	ja	25	ja	25	ja	25	nee	0
30	50	17	137	8	ja	ja	25	ja	25	nee	0	nee	0
31	50	20	155	8	ja	ja	25	ja	25	nee	0	nee	0
32	75	26	270	10	ja	ja	25	ja	25	ja	25	nee	0
33	50	16	190	12	ja	ja	25	ja	25	nee	0	nee	0
34	50	19	123	6	ja	ja	25	ja	25	nee	0	nee	0
35	100	50	519	10	ja	ja	25	ja	25	ja	25	ja	25
36	25	5	60	12	ja	ja	25	nee	0	nee	0	nee	0
37	75	22	252	11	ja	ja	25	ja	25	ja	25	nee	0
38	50	30	172	6	ja	ja	25	ja	25	nee	0	nee	0
39	50	15	131	9	ja	ja	25	ja	25	nee	0	nee	0
40	25	15	68	5	ja	ja	25	nee	0	nee	0	nee	0
41	50	29	194	7	ja	ja	25	ja	25	nee	0	nee	0
42	50	15	132	9	ja	ja	25	ja	25	nee	0	nee	0
43	50	11	123	11	ja	ja	25	ja	25	nee	0	nee	0
44	50	37	157	4	ja	ja	25	ja	25	nee	0	nee	0
45	100	91	674	7	ja	ja	25	ja	25	ja	25	ja	25
46	25	22	49	2	ja	ja	25	nee	0	nee	0	nee	0
47	75	28	252	9	ja	ja	25	ja	25	ja	25	nee	0
48	75	32	203	6	ja	ja	25	ja	25	ja	25	nee	0
49	75	26	258	10	ja	ja	25	ja	25	ja	25	nee	0
50	100	91	446	5	ja	ja	25	ja	25	ja	25	ja	25
51	25	11	88	8	ja	ja	25	nee	0	nee	0	nee	0
52	75	61	227	4	ja	ja	25	ja	25	ja	25	nee	0
53	75	57	209	4	ja	ja	25	ja	25	ja	25	nee	0
54	25	14	62	4	ja	ja	25	nee	0	nee	0	nee	0
55	50	37	161	4	ja	ja	25	ja	25	nee	0	nee	0
56	50	11	122	11	ja	ja	25	ja	25	nee	0	nee	0
57	75	14	200	14	ja	ja	25	ja	25	ja	25	nee	0
58	25	11	65	6	ja	ja	25	nee	0	nee	0	nee	0
59	50	13	135	10	ja	ja	25	ja	25	nee	0	nee	0
60	75	44	290	7	ja	ja	25	ja	25	ja	25	nee	0
61	50	19	159	8	ja	ja	25	ja	25	nee	0	nee	0
62	100	69	531	8	ja	ja	25	ja	25	ja	25	ja	25
63	75	27	251	9	ja	ja	25	ja	25	ja	25	nee	0
64	50	28	152	5	ja	ja	25	ja	25	nee	0	nee	0
65	100	44	330	8	ja	ja	25	ja	25	ja	25	ja	25

66	50	37	117	3	ja	ja	25	ja	25	nee	0	nee	0
67	50	22	179	8	ja	ja	25	ja	25	nee	0	nee	0
68	50	53	136	3	ja	ja	25	ja	25	nee	0	nee	0
69	75	36	268	7	ja	ja	25	ja	25	ja	25	nee	0
70	50	30	122	4	ja	ja	25	ja	25	nee	0	nee	0
71	75	42	210	5	ja	ja	25	ja	25	ja	25	nee	0
72	75	60	235	4	ja	ja	25	ja	25	ja	25	nee	0
73	75	43	246	6	ja	ja	25	ja	25	ja	25	nee	0
74	100	37	364	10	ja	ja	25	ja	25	ja	25	ja	25
75	75	38	233	6	ja	ja	25	ja	25	ja	25	nee	0
76	75	22	225	10	ja	ja	25	ja	25	ja	25	nee	0
77	100	109	674	6	ja	ja	25	ja	25	ja	25	ja	25
78	50	14	178	13	ja	ja	25	ja	25	nee	0	nee	0
79	25	16	90	6	ja	ja	25	nee	0	nee	0	nee	0
80	50	20	185	9	ja	ja	25	ja	25	nee	0	nee	0
81	50	38	179	5	ja	ja	25	ja	25	nee	0	nee	0
82	75	27	270	10	ja	ja	25	ja	25	ja	25	nee	0
83	25	3	43	14	ja	ja	25	nee	0	nee	0	nee	0

Kwaliteitslabels

Goud

ACA	ACW	AVLO	DCLA	HAMM	LYRA	ROBA	VAC
ACHL	ADD	AVMO	DEIN	HCO	MACW	SACN	VOLH
ACME	ALVA	AVT	FLAC	KAAG	OLSE	SPBO	VS
ACP	ATLA	BVAC	GENK	KAPE	RCG	STAX	

Zilver

ACBR	AVKA	DAC	ESAK	LIER	OEH	TACT
ACDL	AZW	DALO	HAC	LOND	RCT	VMOL
ARAC	BEHO	DUFF	HAKI	LOOI	RIEM	
ATLE	BREE	EA	KKS	OB	SPVI	

Brons

ABAV	ACKO	AVZK	GEEL	HULS	PEGA	WIBO
ABES	ASVO	BONH	GRIM	LEBB	RAM	ZWAT
ACG	AVR	BRAB	HALE	MACD	VITA	

Geen

BAV	BERT	MAC	RAT	SGOL	ZA
-----	------	-----	-----	------	----

Nr	label	Totaal		D1 COMP		D2 LEDEN		D3 KAMPEN		D4 KWAL TR		D5 OPL TR		D6 ORG		D7 MEVS		D8 PART	
		Ptn	€	Ptn	€	Ptn	€	Ptn	€	Ptn	€	Ptn	€	Ptn	€	Ptn	€	Ptn	€
1	Brons	425	604,06 €	50	55,69 €	50	60,61 €	75	148,08 €	25	39,25 €	50	73,21 €	75	95,82 €	50	67,52 €	50	63,88 €

Beleidsfocus JEUGD - Jeugdsportfonds

2	geen	225	284,30 €	50	55,69 €	50	60,61 €	0	- €	0	- €	25	36,60 €	0	- €	50	67,52 €	50	63,88 €
3	Brons	325	441,93 €	25	27,84 €	50	60,61 €	0	- €	50	78,50 €	75	109,81 €	25	31,94 €	75	101,28 €	25	31,94 €
4	Goud	650	918,87 €	75	83,53 €	75	90,92 €	75	148,08 €	$\frac{10}{0}$	157,00 €	$\frac{10}{0}$	146,42 €	75	95,82 €	75	101,28 €	75	95,82 €
5	Goud	575	807,66 €	50	55,69 €	75	90,92 €	75	148,08 €	75	117,75 €	25	36,60 €	75	95,82 €	$\frac{10}{0}$	135,04 €	$\frac{10}{0}$	127,76 €
6	Zilver	500	674,32 €	$\frac{10}{0}$	111,38 €	50	60,61 €	25	49,36 €	75	117,75 €	75	109,81 €	75	95,82 €	25	33,76 €	75	95,82 €
7	Brons	425	574,90 €	50	55,69 €	75	90,92 €	25	49,36 €	50	78,50 €	50	73,21 €	50	63,88 €	50	67,52 €	75	95,82 €
8	Goud	650	916,41 €	$\frac{10}{0}$	111,38 €	50	60,61 €	75	148,08 €	$\frac{10}{0}$	157,00 €	$\frac{10}{0}$	146,42 €	75	95,82 €	75	101,28 €	75	95,82 €
9	Zilver	375	513,76 €	$\frac{10}{0}$	111,38 €	75	90,92 €	50	98,72 €	50	78,50 €	25	36,60 €	25	31,94 €	25	33,76 €	25	31,94 €
10	Goud	575	797,67 €	75	83,53 €	$\frac{10}{0}$	121,22 €	75	148,08 €	25	39,25 €	$\frac{10}{0}$	146,42 €	50	63,88 €	50	67,52 €	$\frac{10}{0}$	127,76 €
11	Zilver	425	566,12 €	75	83,53 €	50	60,61 €	25	49,36 €	0	- €	75	109,81 €	50	63,88 €	$\frac{10}{0}$	135,04 €	50	63,88 €
12	Goud	550	755,57 €	75	83,53 €	$\frac{10}{0}$	121,22 €	75	148,08 €	0	- €	75	109,81 €	$\frac{10}{0}$	127,76 €	75	101,28 €	50	63,88 €
13	geen	200	274,33 €	0	- €	50	60,61 €	25	49,36 €	0	- €	25	36,60 €	75	95,82 €	0	- €	25	31,94 €
14	Goud	625	853,63 €	$\frac{10}{0}$	111,38 €	$\frac{10}{0}$	121,22 €	50	98,72 €	75	117,75 €	75	109,81 €	75	95,82 €	$\frac{10}{0}$	135,04 €	50	63,88 €
15	Goud	625	869,47 €	75	83,53 €	75	90,92 €	75	148,08 €	50	78,50 €	75	109,81 €	75	95,82 €	$\frac{10}{0}$	135,04 €	$\frac{10}{0}$	127,76 €
16	Zilver	500	698,41 €	75	83,53 €	25	30,31 €	75	148,08 €	0	- €	75	109,81 €	75	95,82 €	$\frac{10}{0}$	135,04 €	75	95,82 €
17	Zilver	375	493,95 €	75	83,53 €	75	90,92 €	25	49,36 €	50	78,50 €	0	- €	$\frac{10}{0}$	127,76 €	0	- €	50	63,88 €
18	Goud	675	932,28 €	$\frac{10}{0}$	111,38 €	$\frac{10}{0}$	121,22 €	75	148,08 €	50	78,50 €	$\frac{10}{0}$	146,42 €	50	63,88 €	$\frac{10}{0}$	135,04 €	$\frac{10}{0}$	127,76 €
19	geen	250	334,05 €	75	83,53 €	25	30,31 €	25	49,36 €	0	- €	50	73,21 €	25	31,94 €	25	33,76 €	25	31,94 €
20	Brons	375	478,33 €	75	83,53 €	50	60,61 €	0	- €	0	- €	50	73,21 €	50	63,88 €	75	101,28 €	75	95,82 €
21	Brons	400	528,90 €	75	83,53 €	75	90,92 €	25	49,36 €	0	- €	75	109,81 €	50	63,88 €	50	67,52 €	50	63,88 €
22	Goud	600	840,96 €	$\frac{10}{0}$	111,38 €	$\frac{10}{0}$	121,22 €	75	148,08 €	$\frac{10}{0}$	157,00 €	75	109,81 €	75	95,82 €	25	33,76 €	50	63,88 €
23	Zilver	450	662,45 €	0	- €	50	60,61 €	75	148,08 €	75	117,75 €	50	73,21 €	25	31,94 €	$\frac{10}{0}$	135,04 €	75	95,82 €
24	Zilver	575	805,40 €	75	83,53 €	50	60,61 €	75	148,08 €	50	78,50 €	75	109,81 €	$\frac{10}{0}$	127,76 €	75	101,28 €	75	95,82 €
25	Goud	600	796,16 €	$\frac{10}{0}$	111,38 €	$\frac{10}{0}$	121,22 €	25	49,36 €	50	78,50 €	$\frac{10}{0}$	146,42 €	$\frac{10}{0}$	127,76 €	25	33,76 €	$\frac{10}{0}$	127,76 €
26	Brons	375	528,86 €	50	55,69 €	25	30,31 €	50	98,72 €	50	78,50 €	25	36,60 €	75	95,82 €	75	101,28 €	25	31,94 €
27	geen	225	286,96 €	50	55,69 €	25	30,31 €	0	- €	0	- €	50	73,21 €	50	63,88 €	0	- €	50	63,88 €
28	Goud	550	745,55 €	50	55,69 €	75	90,92 €	25	49,36 €	75	117,75 €	50	73,21 €	$\frac{10}{0}$	127,76 €	$\frac{10}{0}$	135,04 €	75	95,82 €
29	zilver	475	615,62 €	75	83,53 €	$\frac{10}{0}$	121,22 €	0	- €	50	78,50 €	50	73,21 €	75	95,82 €	50	67,52 €	75	95,82 €

Beleidsfocus JEUGD - Jeugdsportfonds

30	Zilver	350	450,45 €	75	83,53 €	75	90,92 €	0	- €	0	- €	$\frac{10}{0}$	146,42 €	25	31,94 €	25	33,76 €	50	63,88 €
31	Zilver	425	629,25 €	25	27,84 €	50	60,61 €	$\frac{10}{0}$	197,44 €	50	78,50 €	50	73,21 €	$\frac{10}{0}$	127,76 €	0	- €	50	63,88 €
32	Brons	550	772,84 €	75	83,53 €	$\frac{10}{0}$	121,22 €	75	148,08 €	75	117,75 €	50	73,21 €	25	31,94 €	75	101,28 €	75	95,82 €
33	Zilver	475	664,12 €	50	55,69 €	50	60,61 €	50	98,72 €	75	117,75 €	25	36,60 €	75	95,82 €	$\frac{10}{0}$	135,04 €	50	63,88 €
34	Goud	500	659,49 €	75	83,53 €	$\frac{10}{0}$	121,22 €	25	49,36 €	25	39,25 €	50	73,21 €	$\frac{10}{0}$	127,76 €	75	101,28 €	50	63,88 €
35	Goud	625	885,07 €	75	83,53 €	75	90,92 €	$\frac{10}{0}$	197,44 €	50	78,50 €	75	109,81 €	75	95,82 €	75	101,28 €	$\frac{10}{0}$	127,76 €
36	Brons	325	439,97 €	75	83,53 €	50	60,61 €	50	98,72 €	0	- €	0	- €	50	63,88 €	75	101,28 €	25	31,94 €
37	Goud	525	690,79 €	$\frac{10}{0}$	111,38 €	75	90,92 €	25	49,36 €	25	39,25 €	50	73,21 €	75	95,82 €	$\frac{10}{0}$	135,04 €	75	95,82 €
38	Goud	525	697,50 €	$\frac{10}{0}$	111,38 €	$\frac{10}{0}$	121,22 €	25	49,36 €	50	78,50 €	75	109,81 €	75	95,82 €	50	67,52 €	50	63,88 €
39	Brons	400	537,04 €	75	83,53 €	75	90,92 €	25	49,36 €	50	78,50 €	50	73,21 €	50	63,88 €	25	33,76 €	50	63,88 €
40	Zilver	450	616,15 €	75	83,53 €	50	60,61 €	25	49,36 €	$\frac{10}{0}$	157,00 €	25	36,60 €	75	95,82 €	75	101,28 €	25	31,94 €
41	Zilver	400	532,56 €	75	83,53 €	$\frac{10}{0}$	121,22 €	25	49,36 €	50	78,50 €	25	36,60 €	25	31,94 €	50	67,52 €	50	63,88 €
42	Brons	350	444,76 €	75	83,53 €	75	90,92 €	0	- €	0	- €	50	73,21 €	25	31,94 €	75	101,28 €	50	63,88 €
43	Goud	500	667,46 €	75	83,53 €	75	90,92 €	0	- €	$\frac{10}{0}$	157,00 €	50	73,21 €	50	63,88 €	$\frac{10}{0}$	135,04 €	50	63,88 €
44	Brons	325	432,94 €	50	55,69 €	25	30,31 €	25	49,36 €	0	- €	25	36,60 €	75	95,82 €	75	101,28 €	50	63,88 €
45	Goud	600	838,74 €	$\frac{10}{0}$	111,38 €	50	60,61 €	75	148,08 €	75	117,75 €	75	109,81 €	75	95,82 €	50	67,52 €	$\frac{10}{0}$	127,76 €
46	Zilver	375	508,26 €	25	27,84 €	50	60,61 €	0	- €	$\frac{10}{0}$	157,00 €	0	- €	75	95,82 €	$\frac{10}{0}$	135,04 €	25	31,94 €
47	Zilver	500	613,68 €	75	83,53 €	75	90,92 €	50	98,72 €	50	78,50 €	25	36,60 €	$\frac{10}{0}$	95,82 €	25	33,76 €	75	95,82 €
48	Zilver	550	751,56 €	75	83,53 €	75	90,92 €	50	98,72 €	50	78,50 €	50	73,21 €	75	95,82 €	$\frac{10}{0}$	135,04 €	75	95,82 €
49	Goud	475	632,58 €	$\frac{10}{0}$	111,38 €	$\frac{10}{0}$	121,22 €	50	98,72 €	25	39,25 €	25	36,60 €	75	95,82 €	25	33,76 €	75	95,82 €
50	Goud	675	931,76 €	75	83,53 €	$\frac{10}{0}$	121,22 €	50	98,72 €	$\frac{10}{0}$	157,00 €	$\frac{10}{0}$	146,42 €	75	95,82 €	75	101,28 €	$\frac{10}{0}$	127,76 €
51	Zilver	375	478,92 €	$\frac{10}{0}$	111,38 €	75	90,92 €	0	- €	50	78,50 €	25	36,60 €	75	95,82 €	25	33,76 €	25	31,94 €
52	Zilver	475	675,91 €	50	55,69 €	25	30,31 €	50	98,72 €	$\frac{10}{0}$	157,00 €	50	73,21 €	50	63,88 €	75	101,28 €	75	95,82 €
53	Goud	625	892,02 €	75	83,53 €	25	30,31 €	75	148,08 €	$\frac{10}{0}$	157,00 €	$\frac{10}{0}$	146,42 €	75	95,82 €	$\frac{10}{0}$	135,04 €	75	95,82 €
54	Zilver	325	428,44 €	75	83,53 €	$\frac{10}{0}$	121,22 €	25	49,36 €	50	78,50 €	0	- €	50	63,88 €	0	- €	25	31,94 €
55	Brons	225	310,35 €	25	27,84 €	25	30,31 €	0	- €	50	78,50 €	75	109,81 €	0	- €	0	- €	50	63,88 €
56	Brons	375	513,62 €	50	55,69 €	75	90,92 €	50	98,72 €	25	39,25 €	0	- €	50	63,88 €	75	101,28 €	50	63,88 €
57	geen	125	156,43 €	0	- €	50	60,61 €	0	- €	0	- €	0	- €	0	- €	0	- €	75	95,82 €

Beleidsfocus JEUGD - Jeugdsportfonds

58	Zilver	325	425,82 €	10 0	111,38 €	25	30,31 €	0	- €	50	78,50 €	75	109,81 €	50	63,88 €	0	- €	25	31,94 €
59	geen	200	260,94 €	25	27,84 €	25	30,31 €	0	- €	0	- €	50	73,21 €	25	31,94 €	25	33,76 €	50	63,88 €
60	Zilver	575	790,81 €	75	83,53 €	75	90,92 €	50	98,72 €	75	117,75 €	50	73,21 €	75	95,82 €	10 0	135,04 €	75	95,82 €
61	Brons	425	573,65 €	75	83,53 €	75	90,92 €	25	49,36 €	50	78,50 €	75	109,81 €	50	63,88 €	25	33,76 €	50	63,88 €
62	Goud	550	743,22 €	10 0	111,38 €	10 0	121,22 €	50	98,72 €	50	78,50 €	75	109,81 €	75	95,82 €	0	- €	10 0	127,76 €
63	Brons	500	683,22 €	75	83,53 €	75	90,92 €	50	98,72 €	25	39,25 €	75	109,81 €	50	63,88 €	75	101,28 €	75	95,82 €
64	Goud	475	619,87 €	10 0	111,38 €	10 0	121,22 €	0	- €	75	117,75 €	75	109,81 €	75	95,82 €	0	- €	50	63,88 €
65	Goud	600	819,30 €	75	83,53 €	10 0	121,22 €	50	98,72 €	75	117,75 €	50	73,21 €	75	95,82 €	75	101,28 €	10 0	127,76 €
66	Zilver	425	583,42 €	75	83,53 €	50	60,61 €	25	49,36 €	10 0	157,00 €	50	73,21 €	75	95,82 €	0	- €	50	63,88 €
67	Zilver	375	508,70 €	75	83,53 €	75	90,92 €	50	98,72 €	0	- €	25	36,60 €	0	- €	10 0	135,04 €	50	63,88 €
68	Goud	550	778,11 €	10 0	111,38 €	25	30,31 €	75	148,08 €	10 0	157,00 €	25	36,60 €	75	95,82 €	10 0	135,04 €	50	63,88 €
69	Brons	575	803,77 €	75	83,53 €	75	90,92 €	75	148,08 €	50	78,50 €	75	109,81 €	75	95,82 €	75	101,28 €	75	95,82 €
70	Zilver	500	684,41 €	10 0	111,38 €	75	90,92 €	50	98,72 €	75	117,75 €	25	36,60 €	50	63,88 €	75	101,28 €	50	63,88 €
71	Goud	575	825,94 €	50	55,69 €	50	60,61 €	75	148,08 €	10 0	157,00 €	75	109,81 €	50	63,88 €	10 0	135,04 €	75	95,82 €
72	Goud	600	791,13 €	10 0	111,38 €	75	90,92 €	0	- €	10 0	157,00 €	50	73,21 €	10 0	127,76 €	10 0	135,04 €	75	95,82 €
73	Goud	675	929,30 €	10 0	111,38 €	75	90,92 €	50	98,72 €	10 0	157,00 €	10 0	146,42 €	10 0	127,76 €	75	101,28 €	75	95,82 €
74	Goud	525	712,31 €	75	83,53 €	75	90,92 €	50	98,72 €	25	39,25 €	50	73,21 €	50	63,88 €	10 0	135,04 €	10 0	127,76 €
75	Goud	575	796,03 €	10 0	111,38 €	75	90,92 €	75	148,08 €	50	78,50 €	75	109,81 €	10 0	127,76 €	25	33,76 €	75	95,82 €
76	Brons	250	331,66 €	50	55,69 €	25	30,31 €	25	49,36 €	0	- €	25	36,60 €	50	63,88 €	0	- €	75	95,82 €
77	Goud	625	836,02 €	10 0	111,38 €	75	90,92 €	25	49,36 €	75	117,75 €	75	109,81 €	10 0	127,76 €	75	101,28 €	10 0	127,76 €
78	Brons	325	459,55 €	50	55,69 €	0	- €	25	49,36 €	50	78,50 €	10 0	146,42 €	25	31,94 €	25	33,76 €	50	63,88 €
79	Zilver	400	564,64 €	50	55,69 €	25	30,31 €	50	98,72 €	25	39,25 €	75	109,81 €	50	63,88 €	10 0	135,04 €	25	31,94 €
80	Zilver	400	551,33 €	25	27,84 €	50	60,61 €	25	49,36 €	75	117,75 €	25	36,60 €	10 0	127,76 €	50	67,52 €	50	63,88 €
81	Goud	575	794,03 €	10 0	111,38 €	75	90,92 €	50	98,72 €	10 0	157,00 €	50	73,21 €	50	63,88 €	10 0	135,04 €	50	63,88 €
82	Brons	350	494,11 €	50	55,69 €	25	30,31 €	50	98,72 €	75	117,75 €	0	- €	75	95,82 €	0	- €	75	95,82 €
83	Brons	250	310,51 €	75	83,53 €	75	90,92 €	0	- €	0	- €	25	36,60 €	0	- €	50	67,52 €	25	31,94 €